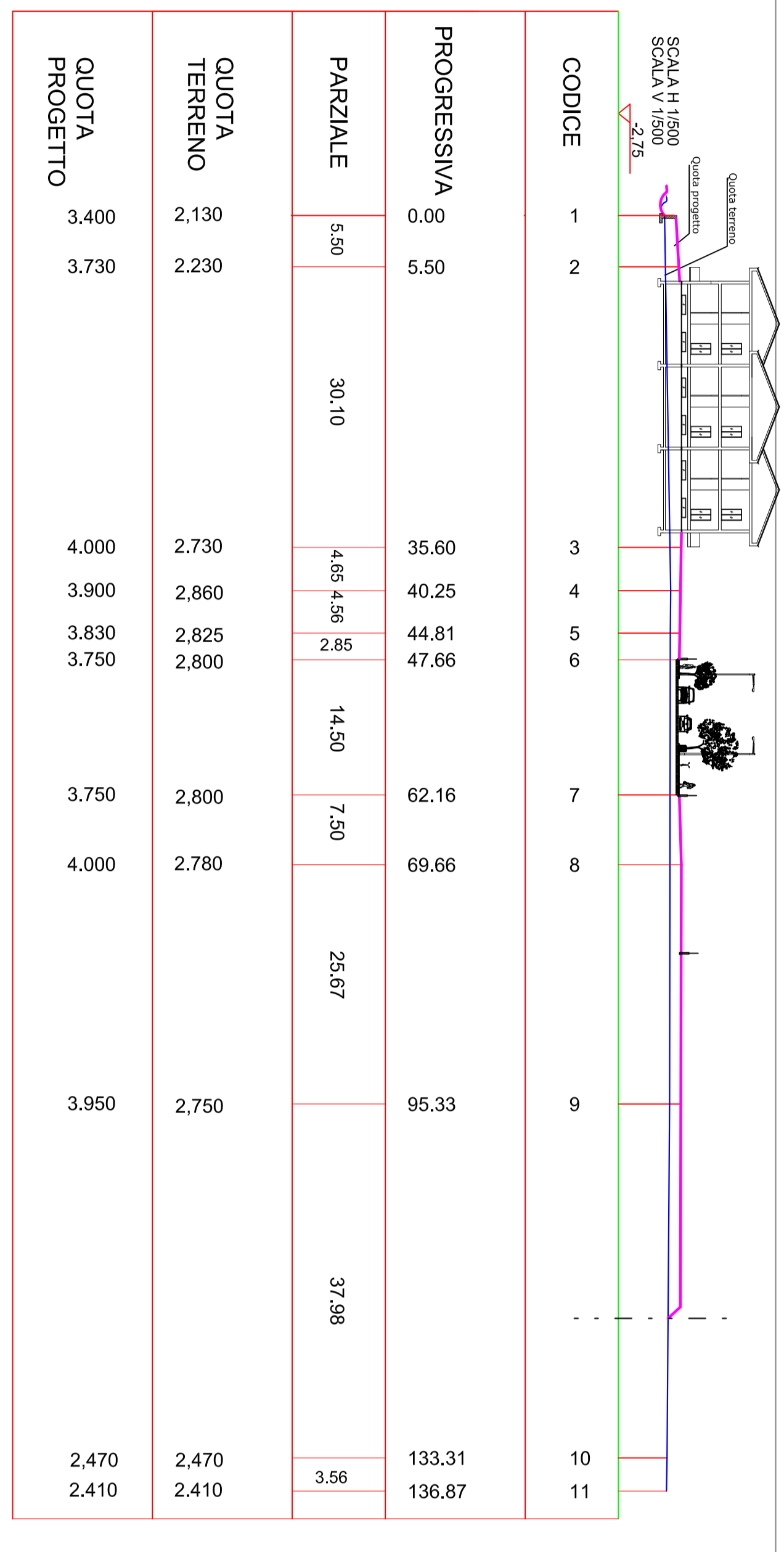
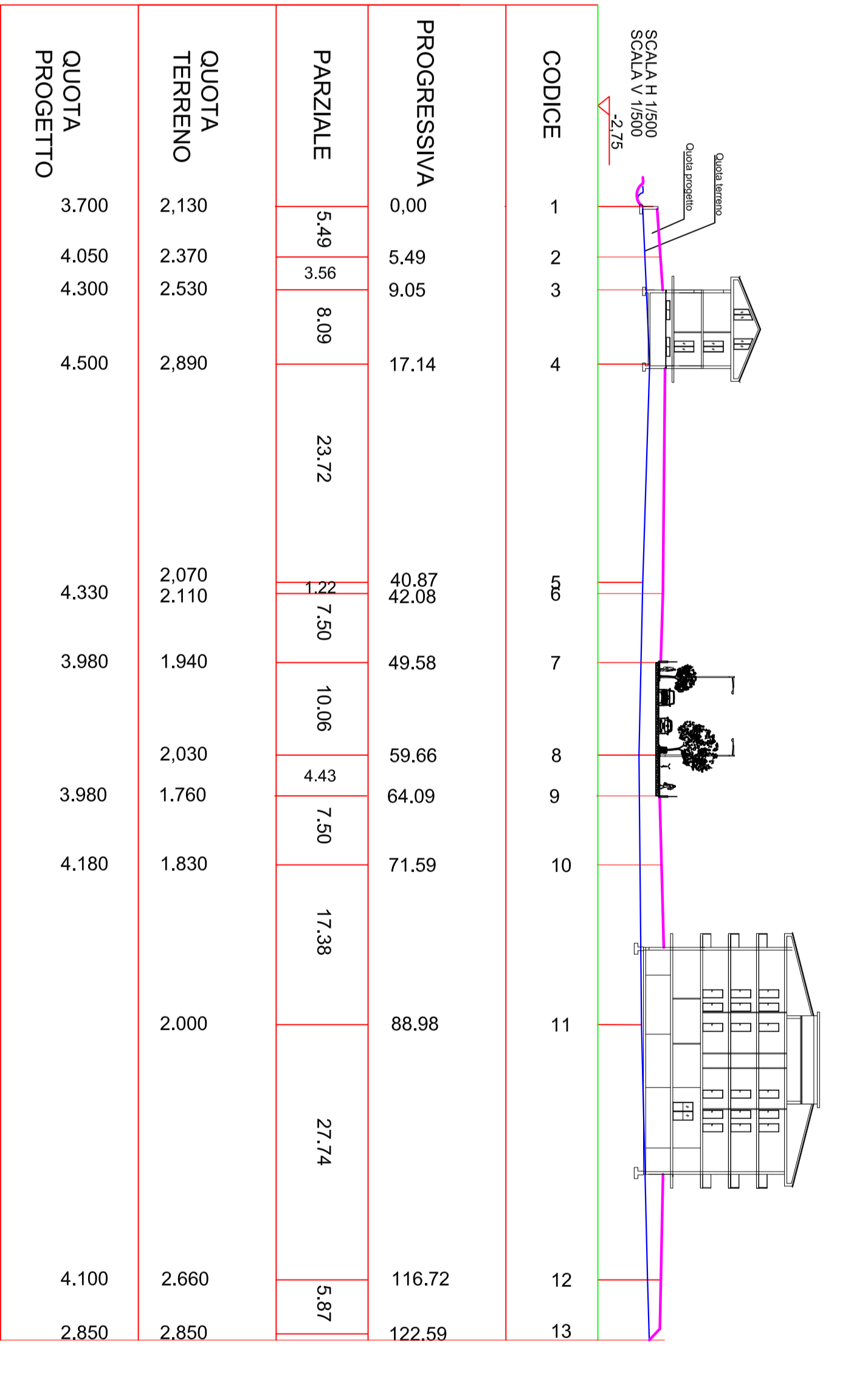


APPROVAZIONE		PROVINCIA DI COSENZA	
DATA		COMUNE DI ROSSANO	
		TAVOLA N° 7	PIANO DI LOTTIZZAZIONE IN LOCALITÀ GANNICELLA - VALANELLO COMPARTO 7-8-9 ROSSANO (C.S.)
		SCALA 1:300	COMITATI SIG. GIUSEPPE GIUSEPPE SIG. ENZO S. S. S. ROSSANO
		PROGETTI	ING. ALFONSO ROSARIO URSO
		PROFILI	GEOM. TOMMASO RUSSO

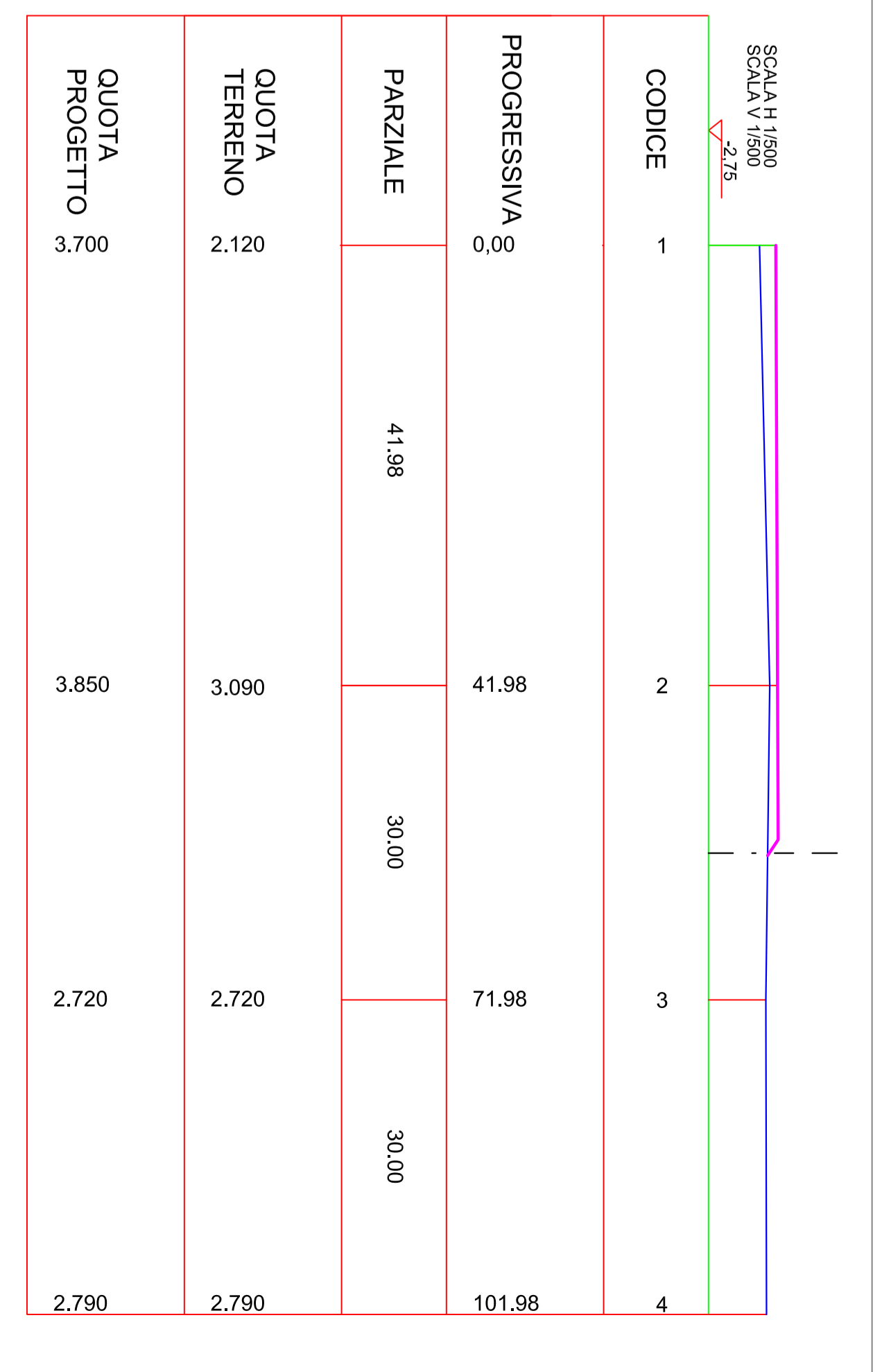
## SEZIONE A-A



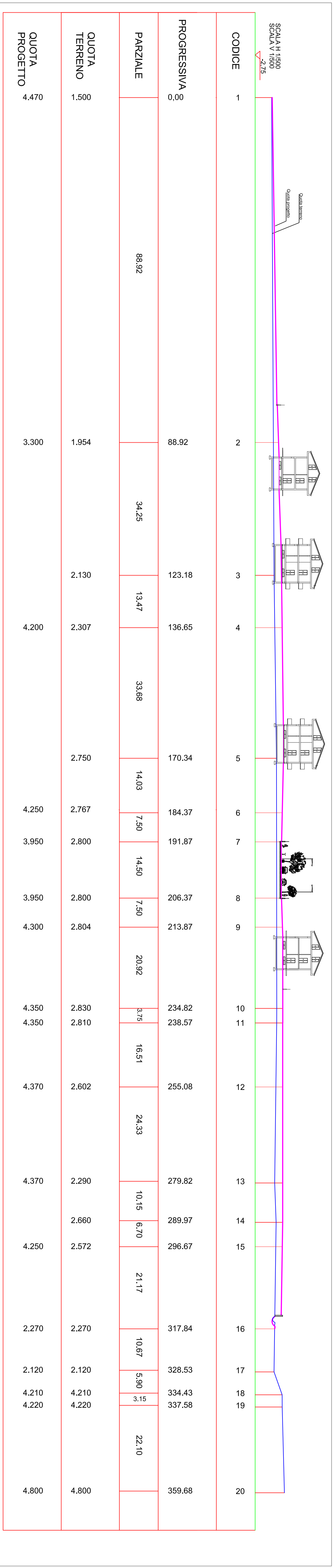
## SEZIONE B-B



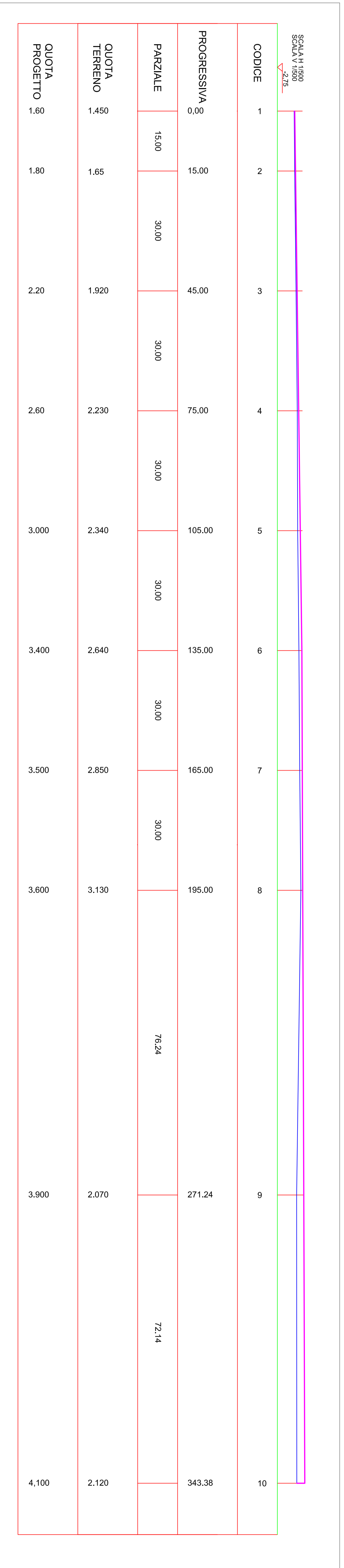
## SEZIONE E-E



## SEZIONE C-C



## SEZIONE D-D



LEGENDA

PROFLO STATO ATTUALE

PROFLO STATO DI PROGETTO