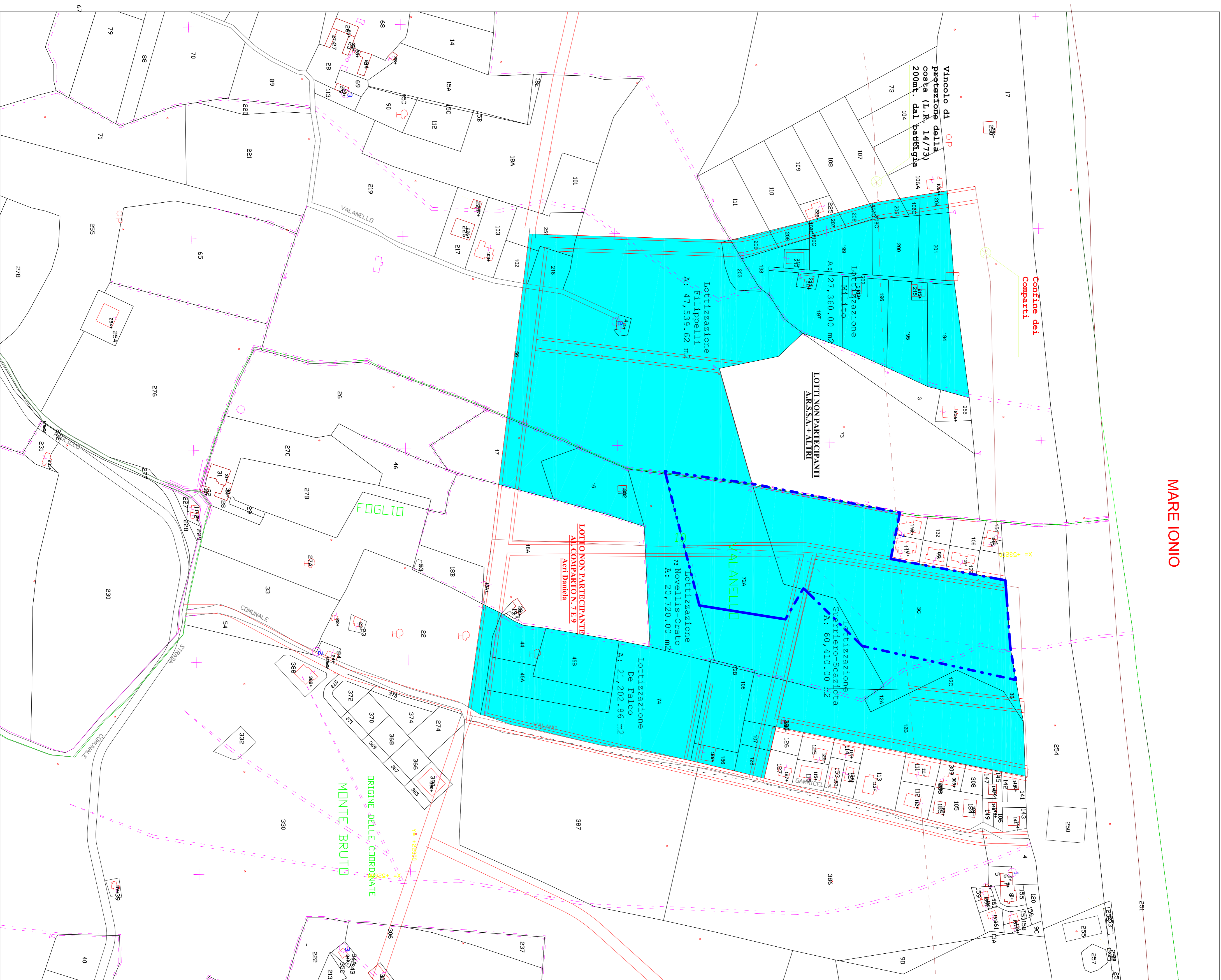


MARE IONIO



PROVINCIA DI COSENZA	
COMUNE DI ROSSANO	PIANO DI LOTTIZZAZIONE IN LOCALITA' GAMMICELLA - VALANELLO COMPARTO 7-8-9 ROSSANO (C.S.)
TAVOLA N° 15	COMITENTI SIG. GUERRERO PIERINO SIG. SCAZZIOTA GIUSEPPE EDIL. PETRA E C.S.A.S.-ROSSANO
SCALA 1:2000	PROGETTISTI ING. ALFONSO ROSARIO URSO GEOM. TOMMASO RUSSO
OGGETTO	PLANIMETRIA PLANOVOLUMETRICO APPROVATO

APPROVAZIONE  
DATA

### LEGENDA

--- DELIMITAZIONE AREA OGGETTO DI LOTTIZZAZIONE  
--- SUPERFICIE TERRITORIALE - mq.33.895,00