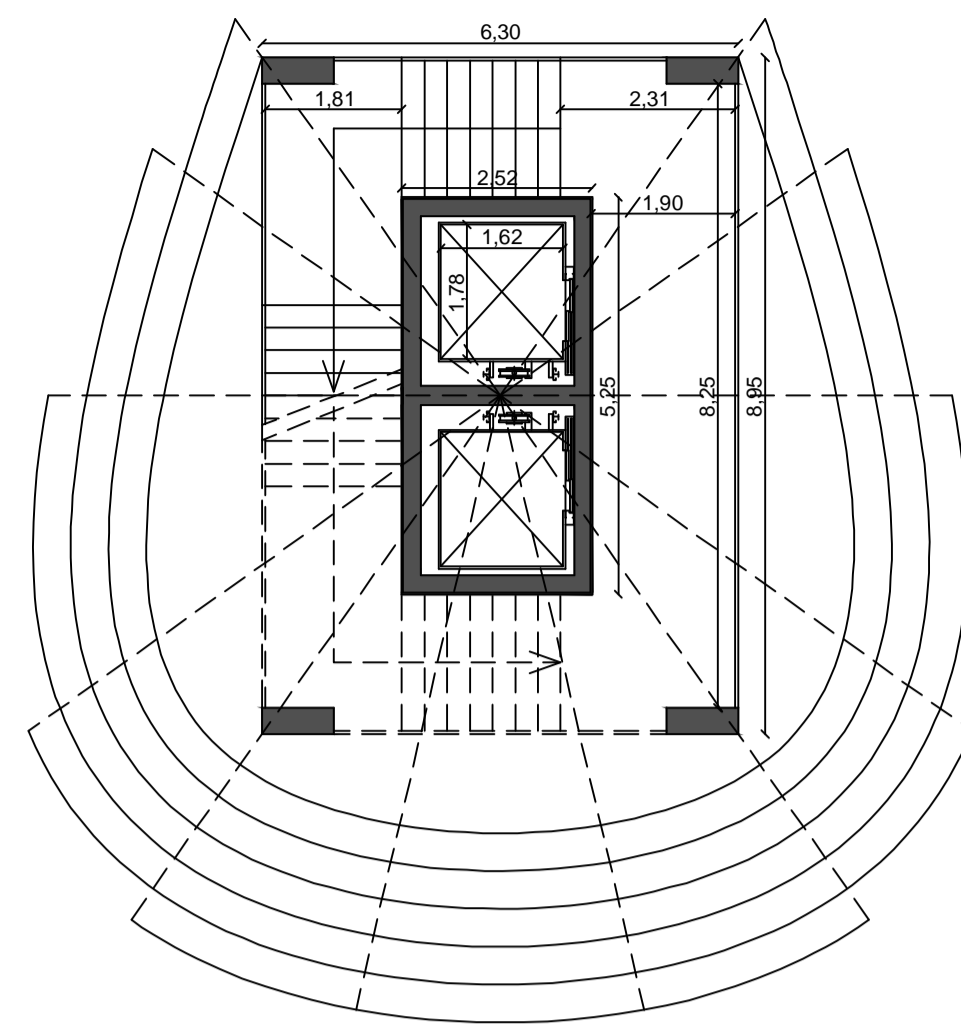


pianta quota parcheggio



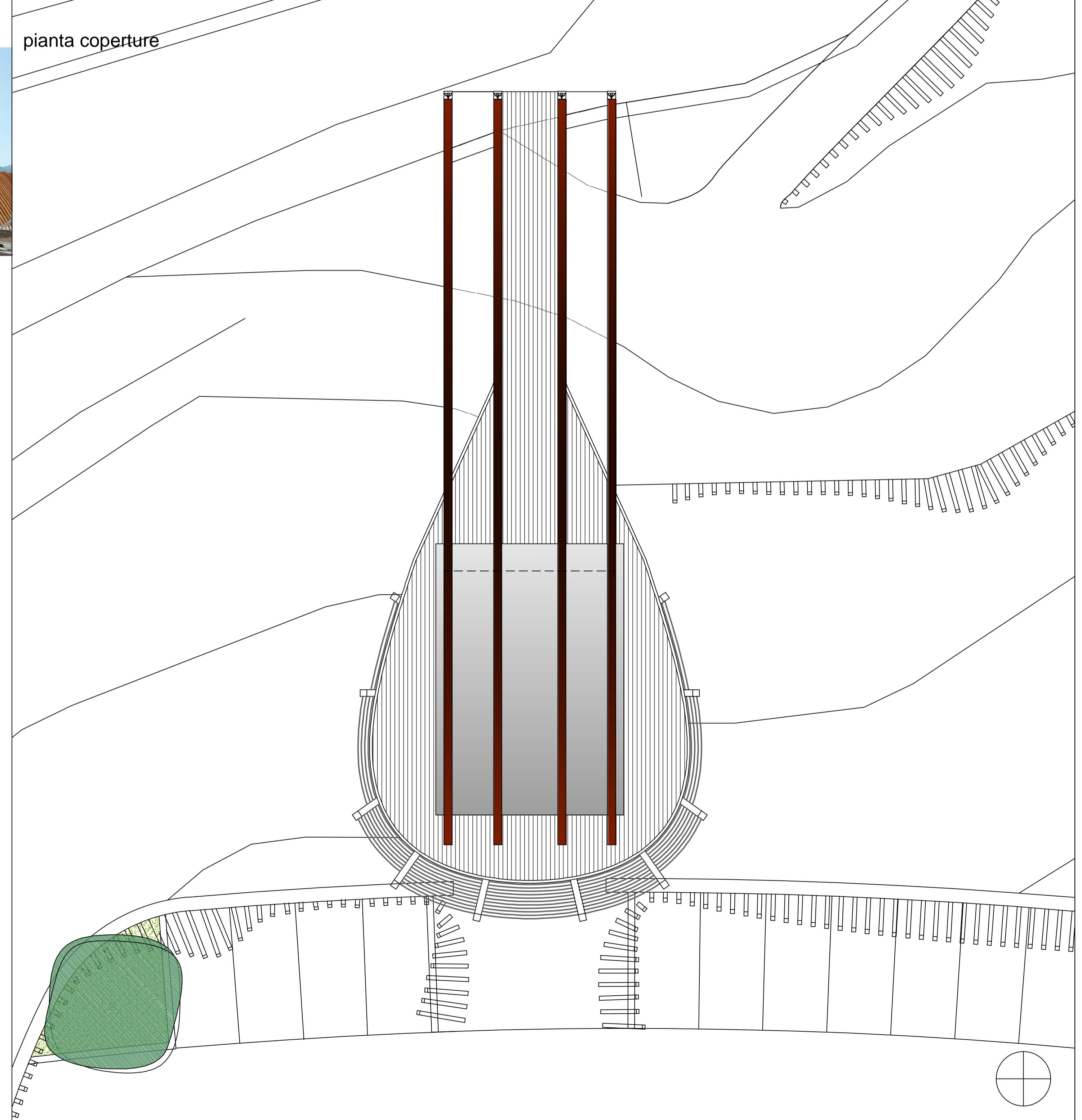
particolare della schermatura dei muri di contenimento



pianta piano "tipo" intermedio



pianta coperture



Unione Europea	Repubblica Italiana	Regione Calabria	AREA URBANA Città di Rossano    Città di Corigliano Calabro	

PROGRAMMA OPERATIVO REGIONALE CALABRIA FESR 2007 - 2013  
ASSE VIII "CITTA', AREE URBANE E SISTEMI TERRITORIALI"  
Delibera G.R. n.11 del 13.01.2010    Convenzione stipulata in data 22.03.2010

**PROPOSTA MIGLIORATIVA**  
**PARCHEGGIO S. ANTONIO A SERVIZIO DELLA STRUTTURA PER LO SPORT ED IL TEMPO LIBERO E PER ALBERGO DIFFUSO IN CONCOMITANZA CON FERMATA MEZZI PUBBLICI**

OPERA N.24    CODICE CUP I81110000010008    CODICE CIG (SIMOG) 3277978105  
**PROGETTO DEFINITIVO**  
ai sensi del D.P.R. 207/2010 artt. 24-32

DATA dicembre 2012    TAV. **A10**



<b>L'IMPRESA</b>	<b>R.T.P.</b>
 IMPRESA LL.PP. <b>CASCIARO LEONARDO</b> Via Capri - Tel. 0983.857015 Fax 857525 87064 CORIGLIANO CALABRO (CS) Part. IVA 01017070788 Cod. Fisc. CSC LRD 54R11 D005P	MARIO G.S. GIUDICE - ARCHITETTO - SABATO MASSIMO CUOCO - ARCHITETTO - LUCA CORAGGIO - ARCHITETTO - ANTONELLA TRIMARCO - ARCHITETTO - FRANCESCO ABOSSIDA - INGEGNERE -

pianta quota Viale S. Antonio