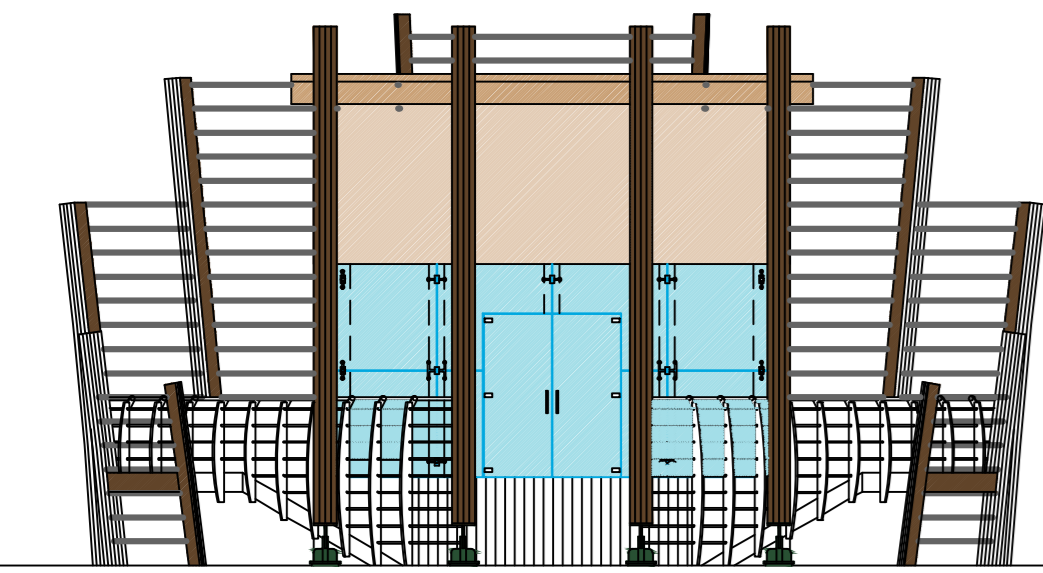
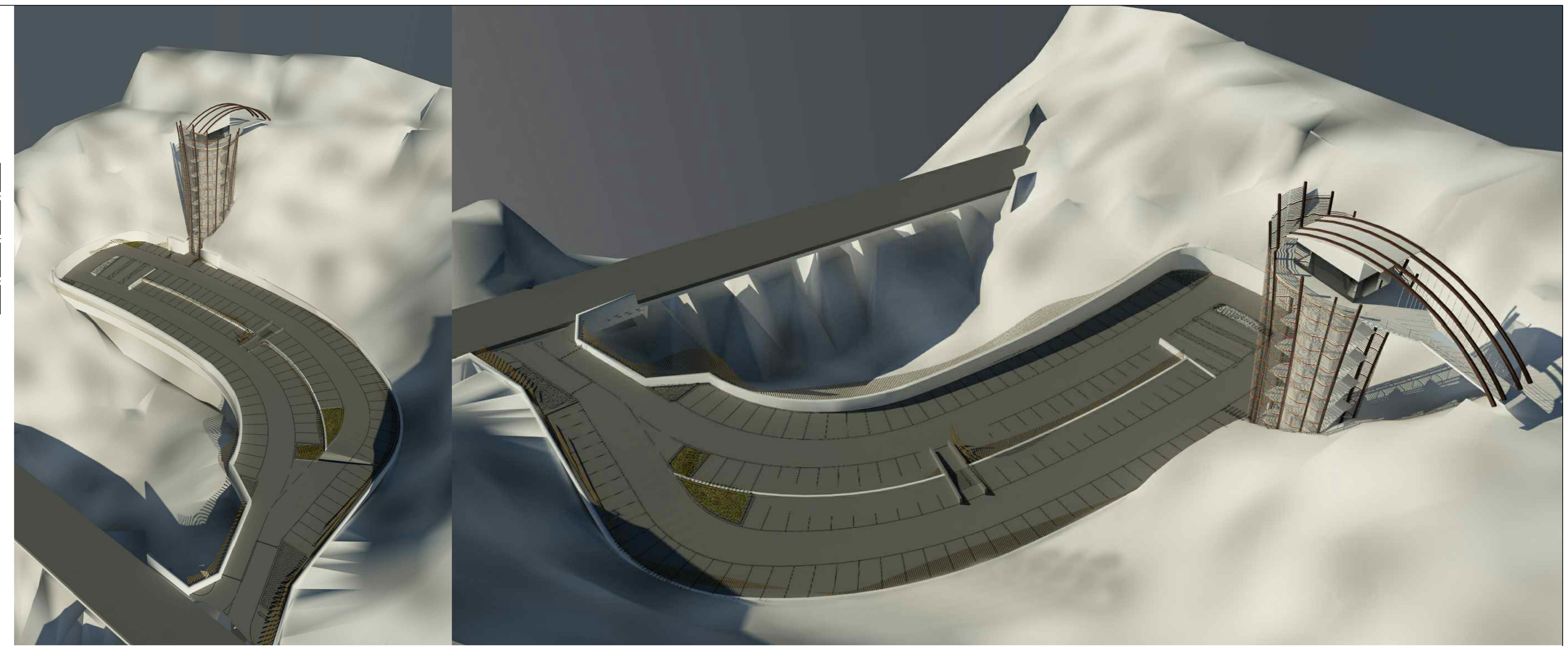
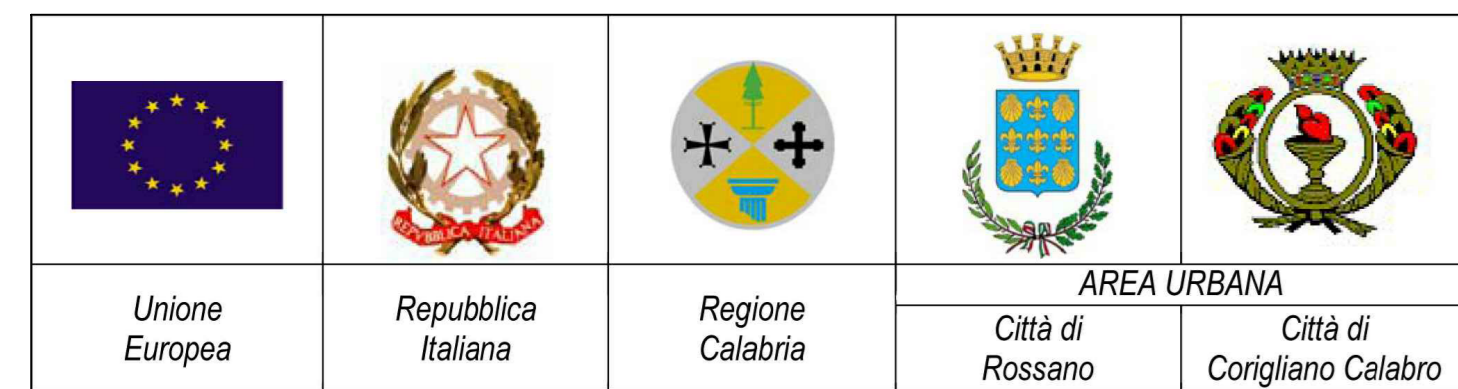




vista della "torre" di collegamento dal parcheggio



prospetto su Viale S. Antonio



PROGRAMMA OPERATIVO REGIONALE CALABRIA FESR 2007 - 2013
ASSE VIII "CITTA', AREE URBANE E SISTEMI TERRITORIALI"
Delibera G.R. n.11 del 13.01.2010 Convenzione stipulata in data 22.03.2010

PROPOSTA MIGLIORATIVA
PARCHEGGIO S. ANTONIO A SERVIZIO DELLA STRUTTURA PER LO SPORT ED IL TEMPO LIBERO E PER ALBERGO DIFFUSO IN CONCOMITANZA CON FERMATA MEZZI PUBBLICI

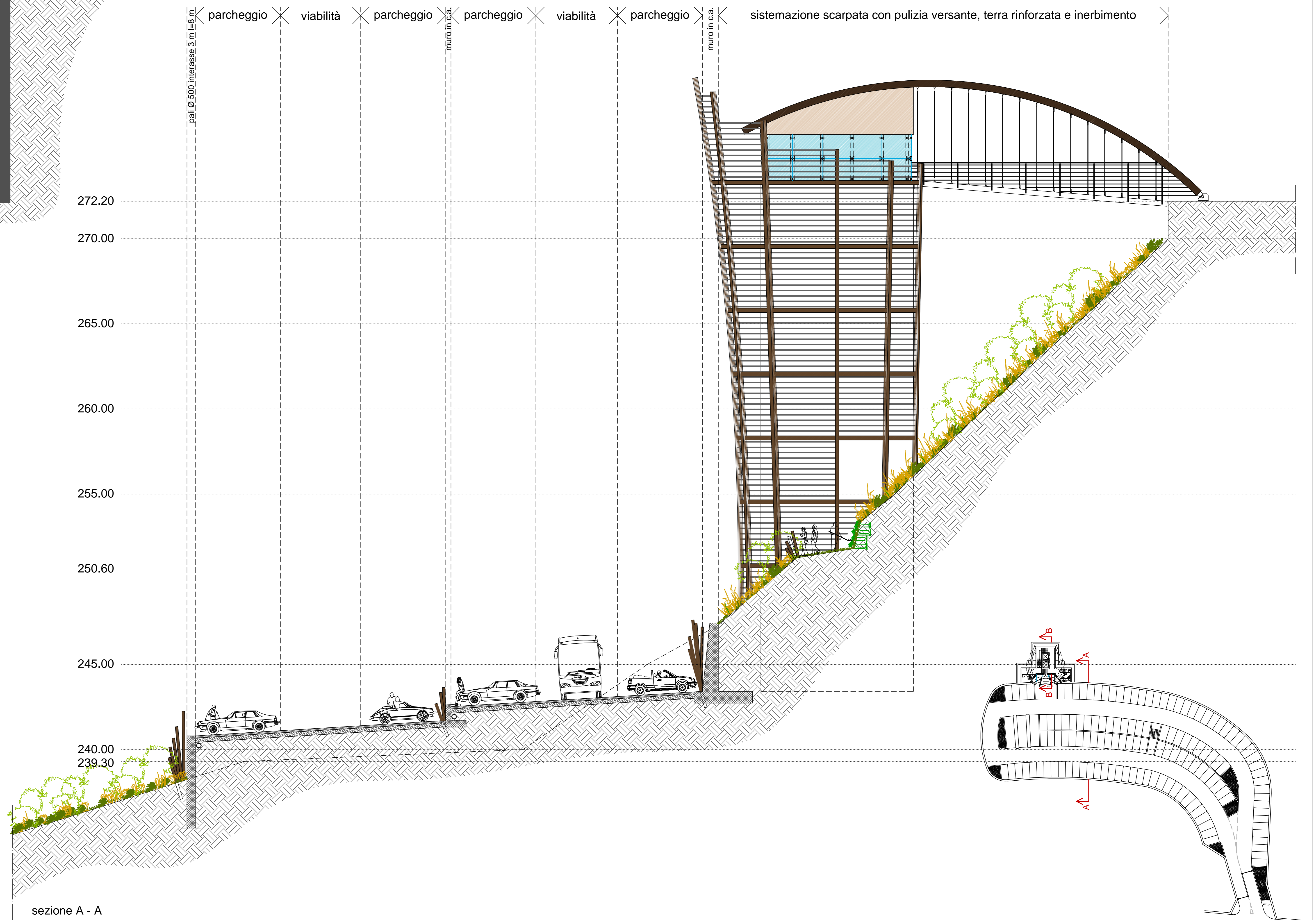
OPERA N.24 CODICE CUP 181110000010008 CODICE CIG (SIMOG) 3277978105
PROGETTO DEFINITIVO
ai sensi del D.P.R. 207/2010 art. 24.32

DATA dicembre 2012 TAV. **A11**



PROGETTO SEZIONI E PROSPETTI
- scala 1:100 -

L'IMPRESA	R.T.P.
IMPRESA LL.PP. CASCIARO LEONARDO Via Capri - Tel. 0983.867015 Fax 867526 87064 CORIGLIANO CALABRO (CS) Pec: via.csl@casciaroleo.it Cod. Fisc. CSC LRD 54811 0006P	MARIO G.S. GIUDICE - ARCHITETTO - SABATO MASSIMO CUOCO - ARCHITETTO - LUCA CORAGGIO - ARCHITETTO - ANTONELLA TRIMARCO - ARCHITETTO - FRANCESCO ABOSSIDA - INGEGNERE -



sezione A - A