
Unione Europea	Repubblica Italiana	Regione Calabria	AREA URBANA	
			Città di Rossano	Città di Corigliano Calabro
PROGRAMMA OPERATIVO REGIONALE CALABRIA FESR 2007 - 2013				
ASSE VIII "CITTÀ, AREE URBANE E SISTEMI TERRITORIALI"				
PROGETTO INTEGRATO DI SVILUPPO URBANO (P.I.S.U.)				
<i>Delibera G. R. n. 11 del 13.01.2010</i>			<i>Convenzione stipulata in data 22.03.2010</i>	

Linea di Intervento 8.1.2.1 – "Azioni per la riqualificazione ambientale e la rigenerazione sociale ed economica dei Centri Storici e dei Quartieri Marginali e Degradati delle Città e delle Aree Urbane".



CITTA' DI
ROSSANO

PISU SISTEMA INTEGRATO
PARTECIPAZIONE DELLE NUOVE
GENERAZIONI

**DENOMINAZIONE OPERA:
ASSE VIARIO SANT'ANGELO -
SEGGIO VIABILITA' A SOSTEGNO
DELLA NUOVA POLARITA' URBANA
- 2° LOTTO**

OPERA n. 34 Codice CUP I87H12000140000



PROGETTO DEFINITIVO

IMPRESA: MORFU' SRL

PROGETTISTI: ING. FRANCESCO MADEO - ARCH. ARTURO LUGLIETTO-ARCH. GIUSEPPE CASSAVIA

RUP: GEOM. GIANCARLO SISCA

TAV. N. f 1

IMPIANTO ELETTRICO SCHEMI UNIFILARI (art. 26 D.P.R. 05.10.2010 n. 207)

Bticino S.p.A.
Via Messina, 38 - 20154 - MILANO

Progetto :
Senza Titolo

Disegnato :

Coordinato :

N° di Disegno :

Tensione di Esercizio :
400 / 230 [V]

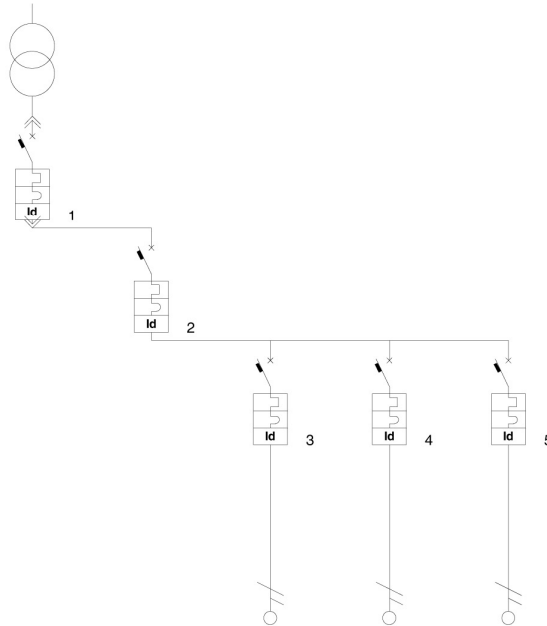
Quadro :
1 - QEG Sant'Angelo Seggio

Back Up
No

Potere di interruzione (PI)
Icn/Icu

Data : 19/05/2013

Pagina : 1



Descrizione linea	Generale	Linea 1	Linea Pubblica Illuminazione DX	Linea Pubblica Illuminazione SX	Riserva 1				
Fasi della linea	L1 L2 L3 N	L1 L2 L3 N	L2 N	L2 N	L3 N				
Codice articolo	T7414A/630	F84S/40	F81NS/16	F81NS/16	F81NS/16				
Modulo differenziale	T7092/630	G43/63AC	G23/32AC	G23/32AC	G23/32AC				
Corrente regolata Ir [A]	1 • In = 630	1 • In = 40	1 • In = 16	1 • In = 16	1 • In = 16				
Potenza totale	6.900 kW	6.900 kW	2.300 kW	2.300 kW	2.300 kW				
Ku / Kc	1.00 / 1.00	1.00 / 1.00	1.00 / 1.00	1.00 / 1.00	1.00 / 1.00				
Potenza effettiva	6.900 kW	6.900 kW	2.300 kW	2.300 kW	2.300 kW				
Corrente di impiego Ib [A]	22.22	22.22	11.11	11.11	11.11				
Sezione fase [mm²]	4 // 240		3 // 16	3 // 16	3 // 16				
Sezione neutro [mm²]	2 // 240		3 // 16	3 // 16	3 // 16				
Sezione PE [mm²]	240		16	16	16				
Portata fase [A]	679		198	198	160				
Lunghezza linea [m]	0.0		675.0	675.0	1.0				
C.d.T. linea / C.d.T. totale	0.00 % / 0.00 %		2.84 % / 2.84 %	2.84 % / 2.84 %	0.00 % / 0.00 %				
Sezione cablaggio di fase [mm²]	50 x 6	16	4	4	4				
Codice Morsetti	B-50		M6	M6	M6				