

**Legenda**

Area tipo 1a

Area interessata da frane recenti, quietescenti, erosione diffusa, notevole attività, orologiai superficiali diffusi, in tali siti, possono manifestarsi fenomeni di dissesto e di frangimento del terreno. Sono inoltre da considerarsi potenziali, dovuti all'amplificazione del moto del suolo lungo i pendii obliqui, e/o riattamenti di distacchi di blocchi del tipo di tipo I, interessati dall'erosione, con arretramento dell'orlo di scarpato.

Area tipo 1b: presente con pendenze in alcuni tratti eccessivamente acclivi in rapporto al substrato roccioso, al suo stato fisico (alterazione e fratturazione), ossia caratterizzate da prodotti di alterazione e/o euvadi, ricche in acqua, in presenza di fenomeni di dissesto meccaniche, in presenza d'acqua influisce negativamente sulle caratteristiche geotecniche dell'ammasso. Possono manifestarsi ulteriori accentrazioni dei fenomeni riattamenti o distacchi di blocchi di tipo I, dovuti all'amplificazione del moto del suolo lungo i pendii obliqui.

Area di tipo 2

Area di piana costiera o di fondovalle, con presenza di alluvioni inaccidenti e/o di prodotti euvadi-colluviali; possono verificarsi amplificazioni diffuse del moto del suolo dovute all'impedimento dell'onda sismica da parte delle coperture, e cedimenti collegati alle particolari condizioni meccaniche dei terreni superficiali; in particolari condizioni possono verificarsi fenomeni di liquefazione, nonché in concomitanza di eventi sismici eccezionali.

Area di tipo 3

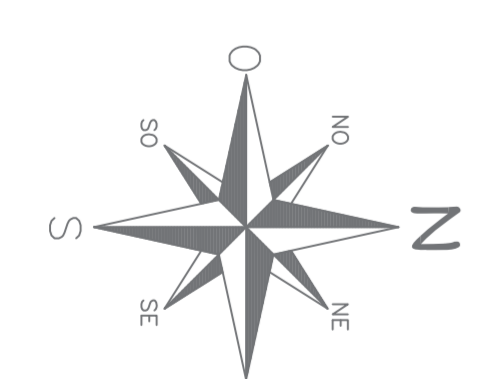
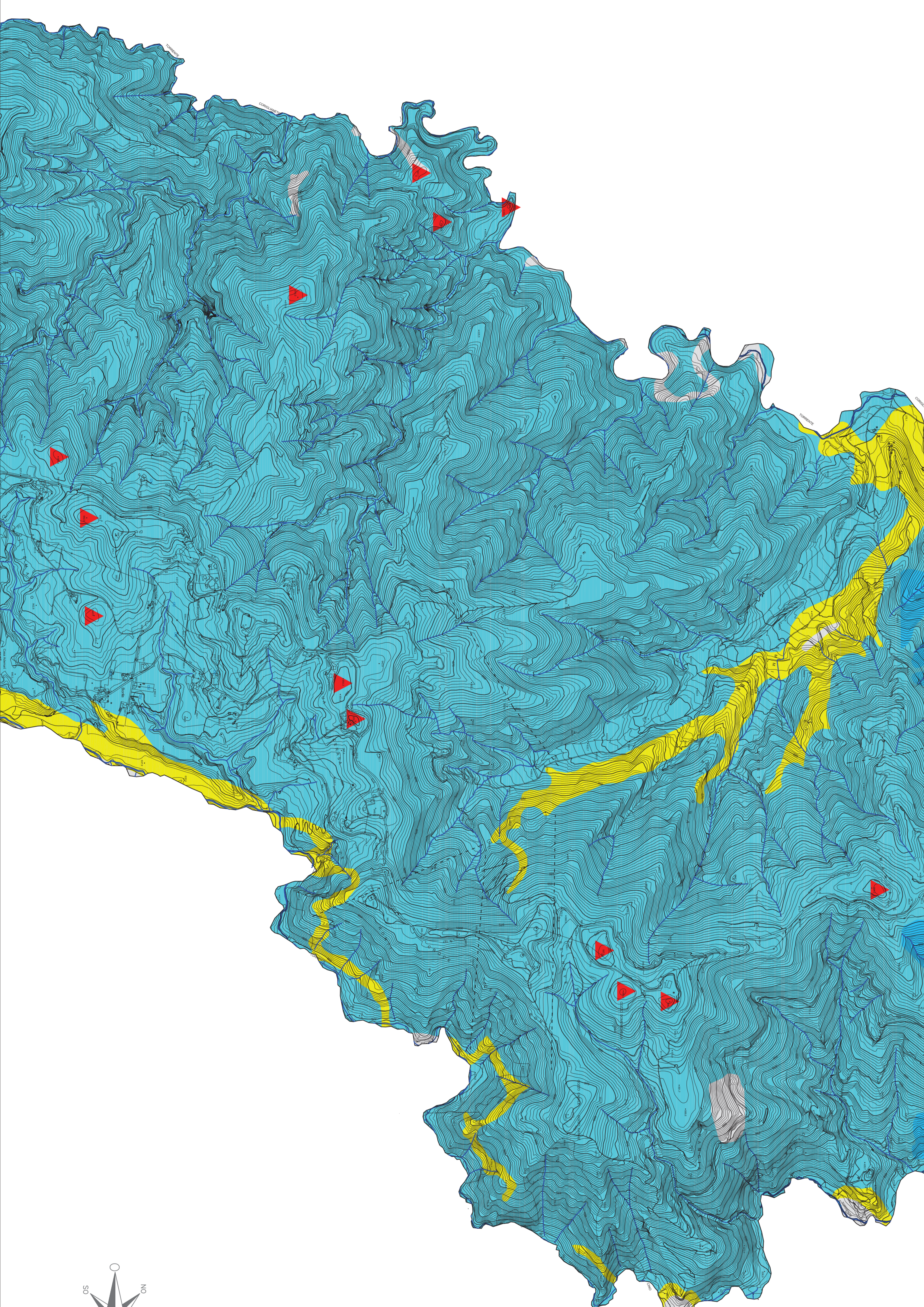
Area caratterizzate da depositi post-orogenti, con coperture eventi di tipo 2, in cui possono manifestarsi fenomeni di dissesto meccaniche medio-coste, possono verificarsi cedimenti e scricchiolii dovuti all'impedimento dell'onda sismica da parte delle coperture, con amplificazioni del moto del suolo dovuto a differente risposta sismica tra sottotipi e superficiali.

Area di tipo 4

Area di cresta e/o di dorsale rocciosa, scarpata o dorsale stretta, aree di tipo 3, in cui possono manifestarsi fenomeni di dissesto meccaniche delle onde sismiche lungo pendii obliqui, e/o riattamenti, e distacchi di blocchi rocciosi, con arretramento dell'orlo di scarpato.



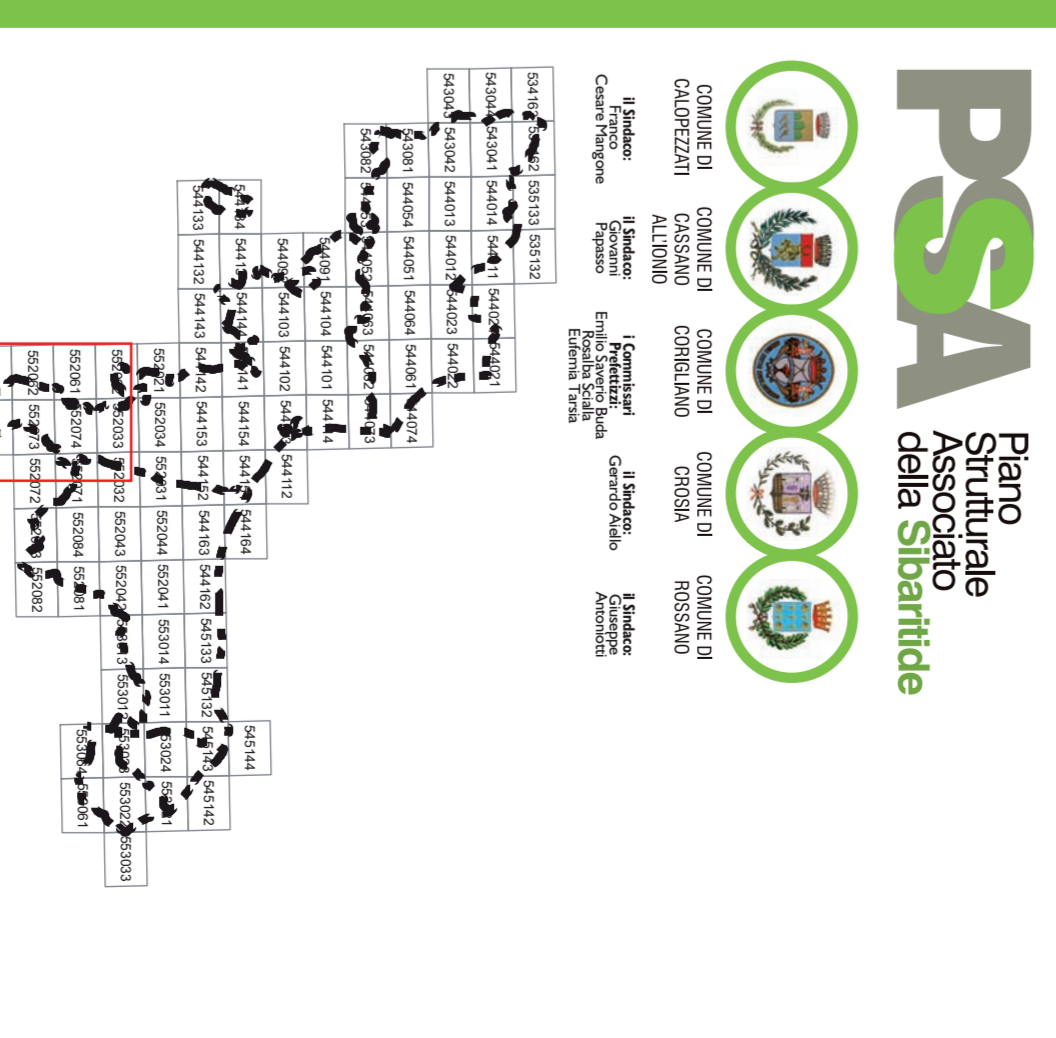
Lineazioni strutturali certe e probabili.



SCALA  
1:10.000

**TAV.6.E - CARTA DELLE  
PERICOLOSITA' SISMICHE**

**PSA**  
Piano Strutturale  
della Sibaritide



**TAVOLA**  
ADOTTATO  
APPROVATO