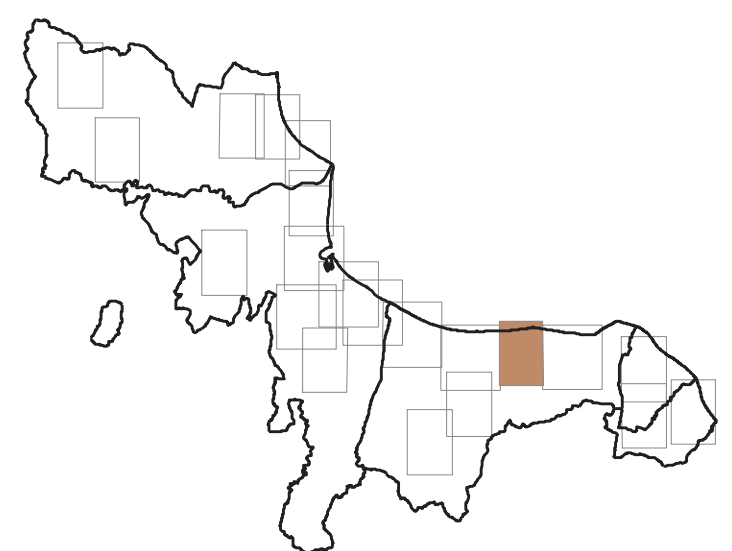




COMUNE DI CALIZZANO  
COMUNE DI CASSANO ALLORIO  
COMUNE DI CASSANO GROTTI  
COMUNE DI CASSANO DI STABIA  
COMUNE DI ROSARNO

Il Sindaco: Cosimo Purgone  
Il Sindaco: Cosimo Purgone  
Il Sindaco: Cosimo Purgone  
Il Sindaco: Cosimo Purgone  
Il Sindaco: Cosimo Purgone



UFFICIO UNICO DEL PIANO IL RESPONSABILE DEL PROCEDIMENTO ING. FRANCO VERRILLO

LINICAL D'ITER PROF. FRANCESCO ROSSI

**COMUNE DI ROSSANO CALABRO**

Il territorio urbano consolidato

LOCALITA' Amica  
SCALA 1:5.000



PROGETTISTI:  
Prof. Arch. Stefano Stanghellini (Capogruppo)  
Arch. Sandra Vecchiotti  
Dott. Sergio Coppello  
Sinagra Srl

P.P.V.  
GRUPPO GEO  
Dott. Geol. Beniamino Tenuta (Capogruppo)  
GRUPPO AGRO  
Agrivada s.r.l. (Capogruppo)  
ST  
Arch. Emilia Olivieri  
SICT  
LaCos

TAVOLA ADOTTATO APPROVATO

DCS\_1.5.c

- Legenda:**
- AMBITI TERRITORIALI UNITARI (ATU)**
  - TERRITORIO URBANIZZATO**
  - Sistema insediativo storico**
  - Centri storici
  - u01 Edifici di valore architettonico, storico, culturale, testimoniale in ambito consolidato
  - Sub Ambiti**
  - TUR 1 - Tessuti residenziali a bassa densità
  - TUR 2 - Tessuti residenziali a media densità
  - TUR 3 - Tessuti residenziali ad alta densità
  - TUR 4 - Tessuti residenziali pianificati
  - TUP 1 - Tessuti produttivi
  - TUP 2 - Tessuti commerciali
  - TUP 3 - Tessuti misti
  - TUP 4 - Tessuti specializzati pianificati
  - TUT 1 - Tessuti turistico-residenziali
  - TUT 2 - Tessuti turistico-ricettivi alberghieri
  - TUT 3 - Tessuti turistici pianificati
  - TUT 4 - Tessuti turistico-ricettivi extralberghieri
  - TUS 1 - Tessuti di servizio
  - Nuclei insediativi di recupero urbano
  - Aree di riqualificazione intensiva
  - Aree di riqualificazione diffusa
  - Aree soggette a piani spiaggia vigenti
  - Previsioni dei PRG confermate**
  - A - destinazione residenziale
  - B - destinazione turistico-residenziale
  - C - destinazione turistico-ricettiva
  - D - destinazione produttivo-commerciale
  - E - destinazione terziaria
  - AREE INTERESSATE DA EDIFICAZIONE ABUSIVA**
  - Insedimenti abusivi da sottoporre a piani di recupero ai sensi della Lr 19/2002 (art. 24) o a piani di rottamazione (art. 37 bis)
  - Insedimenti abusivi in aree a rischio
  - TERRITORIO URBANIZZABILE**
  - Ambiti per nuovi insediamenti di ricucitura dei margini urbani a prevalente funzione:
    - residenziale
    - turistico-residenziale
    - turistico-ricettiva
    - produttivo-commerciale
    - terziaria
  - Area portuale di Corigliano inclusa nel Piano Regolatore Portuale
  - Ambiti periferici da riqualificare e/o valorizzare
  - DOTAZIONI TERRITORIALI**
  - Infrastrutture per l'urbanizzazione degli insediamenti esistenti:
    - a - prelievo, trattamento e distribuzione dell'acqua
    - b - rete fognante, impianti di depurazione, rete di canalizzazione acque meteoriche
    - c - spazi e impianti di raccolta e smaltimento rifiuti solidi
    - d - pubblica illuminazione, rete e impianti distribuzione energia elettrica, gas e impianti e reti sistema di comunicazioni e telecomunicazioni
    - f - strade, spazi, percorsi pedonali, piste ciclabili, fermate e stazioni sistema trasporti collettivi e parcheggi pubblici a diretto servizio dell'insediamento
  - Attrezzature e spazi collettivi:
    - a - strutture
    - b - strutture sanitarie e socio assistenziali
    - c - attrezzature di interesse comune
    - cr - centri di ricerca
    - d - strutture per le attività culturali
    - e - luoghi per il culto
    - f - spazi aperti attrezzati a verde per il gioco e le attività sportive
    - g - altri spazi aperti di libera fruizione
    - h - parcheggi pubblici (diversi da quelli a diretto servizio dell'insediamento)
  - Dotazioni ecologiche e ambientali**
  - Nodi ed aree nucleo (core areas e key areas)
  - Aree tampone (buffer zones)
  - Corridoi ecologici (green ways)
  - Aree di integrazione paesaggistica
  - Aree di ripristino ambientale (restoration areas)
  - INFRASTRUTTURE E MOBILITA'**
  - Infrastrutture viarie extraurbane**
  - di progetto
  - da potenziare
  - Infrastrutture viarie urbane**
  - di scorrimento
  - di quartiere
  - Infrastrutture viarie da riqualificare
  - I - distributori di carburante
  - Infrastrutture ferroviarie da potenziare
  - Stazioni esistenti da potenziare
  - Nuove stazioni
  - Parcheggi scambiatori
  - Collegamenti con i centri collinari
  - Collegamenti con i centri balneari
  - TERRITORIO AGRICOLO E FORESTALE (TAF)**
  - E1 - aree caratterizzate da produzioni agricole tipiche vocazionali e specializzate
  - E2 - aree di primaria importanza per la funzione agricola e produttiva in relazione all'estensione, composizione e localizzazione dei terreni
  - E4 - aree boscate o da rimboschire
  - E5 - aree acclivi o soggette a vincoli paesaggistici, ambientali, archeologici
  - E6 - aree assoggettate ad usi civici o di proprietà collettiva
  - AREE A RISCHIO (PAI)**
  - Linee di attenzione per rischio esondazione
  - Aree di attenzione per pericolo esondazione
  - Aree a rischio e/o pericolo di erosione costiera
  - Aree a rischio e/o pericolo di inondazione
  - Aree a rischio e/o pericolo di frana
  - PERICOLOSITA' GEOLGICHE E FATTIBILITA' DELLE AZIONI DI PIANO**
  - Classe 3
  - Classe 4
  - Fascia costiera interna ai 300 m dalla linea di battigia
  - Fiumi, torrenti e corsi d'acqua tutelati per legge (Rd. n. 1775/1933)
  - Perimetro dei centri abitati
  - Confine comunale

