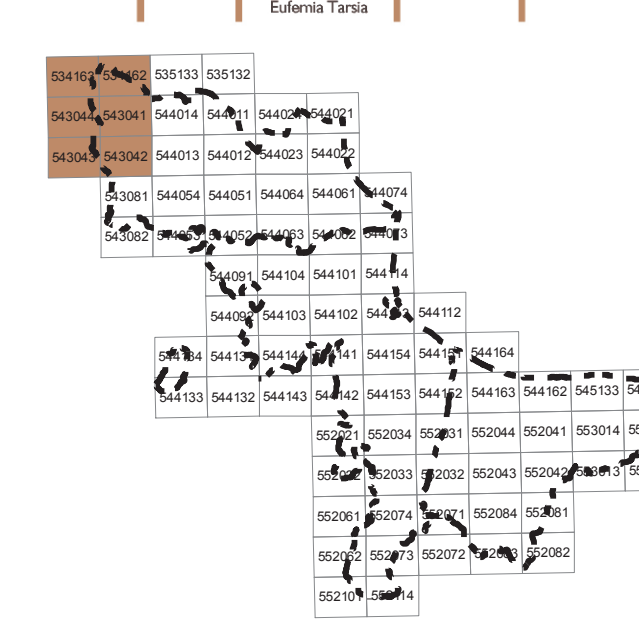




COMUNE DI GALICIANO
COMUNE DI CASSANO ALL'IONIO
COMUNE DI CORCHIANO
COMUNE DI ORIA
COMUNE DI ROSARNO



UFFICIO UNICO DEL PIANO
IL RESPONSABILE DEL PROCEDIMENTO
ING. FRANCESCO VECILLO

UNICAL DIRITTO
PROF. FRANCESCO ROSSI

COMUNE DI CASSANO ALL'IONIO
Carta della trasformabilità

Carta della trasformabilità

Scala 1:10.000

PROGETTISTI:
Prof. Arch. Stefano Stanghellini (Capogruppo)
Arch. Sandra Vaccinetti
Dott. Sergio Capella
Sintagma Srl

COLLABORATORI:
Arch. Valeria Cerini
Ing. Giulia Tamare
Ing. Marco Carapanta

P.P.V.

GRUPPO GEO

Dott. Gen. Beniamino Tenuta (Capogruppo)

GRUPPO AGRIO

Agritudine s.r.l. (Capogruppo)

SIT

Arch. Emilia Olivieri

SCS

LaCosa

TAVOLA
DAT_1.1

Legenda:

AMBITI TERRITORIALI UNITARI (ATU)

TERRITORIO URBANIZZATO

- Centri storici
- Edifici monumentali (D.lgs 42/2004 art. 10)
- Edifici di valore architettonico, storico, culturale, testimoniale in ambito consolidato
- Altri manufatti storici
- Ambiti consolidati (soggetti alla disciplina del REU)
- Area soggette a piani spiaggia vigenti
- Area ASI esistenti
- Area ASI da completare
- Area montane di riqualificazione paesaggistica
- Area di riqualificazione intensiva
- Area di riqualificazione diffusa
- Perimetro dei centri abitati

AREE INTERESSATE DA EDIFICAZIONE ABUSIVA

- Insedimenti abusivi da sottoporre a piani di recupero ai sensi della Lr 19/2002 (art. 24) o a piani di rottamazione (art. 37 bis)
- Insedimenti abusivi in aree a rischio

PREVISIONI DEI PRG CONFERMATE

- A - residenziali
- B - turistico-residenziali
- C - turistico-ricettive
- D - produttivo-commerciale
- E - terziarie

TERRITORIO URBANIZZABILE

Ambiti per nuovi insediamenti di ricultura dei margini urbani a prevalente funzione

- residenziale
- turistico-residenziale
- turistico-ricettiva
- produttivo-commerciale
- terziaria
- Area portuale di Corchiano inclusa nel Piano Regolatore Portuale

DOTAZIONI TERRITORIALI ESISTENTI

Infrastrutture per l'urbanizzazione degli insediamenti esistenti

- a - prelievo, trattamento e distribuzione dell'acqua
- b - rete fognaria, impianti di depurazione, rete di canalizzazione acque meteoriche
- c - spazi e impianti di raccolta e smaltimento rifiuti solidi
- d - pubblica illuminazione, rete e impianti distribuzione energia elettrica, gas
- e - impianti e reti sistema di comunicazioni e telecomunicazioni
- f - strade, spazi, percorsi pedonali, piste ciclabili, fermate e stazioni sistema trasporti collettivi e parcheggi pubblici a diretto servizio dell'insediamento

Attrezzature e spazi collettivi

- a - istruzione
- b - strutture sanitarie e socio assistenziali
- c - attrezzature di interesse comune
- d - strutture per le attività culturali
- e - luoghi per il culto
- f - spazi aperti attrezzati a verde per il gioco e le attività sportive
- g - altri spazi aperti di libera fruizione
- h - parcheggi pubblici (diversi da quelli a diretto servizio dell'insediamento)

Dotazioni ecologiche e ambientali

- Nodi ed aree nucleo (core areas e key areas)
- Area tampone (buffer zones)
- Corridoi ecologici (green ways)
- Area di integrazione paesaggistica
- Area di ripristino ambientale (restoration areas)

PROGETTO

- Interporto
- Cimiteri
- Porti turistici (da connettere in rete)
- Impianto consortile
- Parchi proposti dal PSA
- Parchi fluviali
- Parco archeologico di Sibari

Infrastrutture viarie extraurbane

- di progetto
- da potenziare
- Infrastrutture viarie da riqualificare
- I - distributori di carburante
- Infrastrutture ferroviarie da potenziare
- Stazioni esistenti da potenziare
- Nuove stazioni
- Parcheggi scambiatori
- Collegamenti con i centri collinari
- Collegamenti con i centri balneari
- Varchi di accesso alla fascia costiera
- Porti regionali (da connettere alla rete dei porti del Mediterraneo)
- Porti turistici (da connettere in rete)

Sistemi di mobilità lenta

- Corridoi di connessione con le aree interne
- Rete ciclabile costiera esistente
- Rete ciclabile costiera di progetto
- Tracciati storici da valorizzare

TERRITORIO AGRICOLO E FORESTALE (TAF)

- E1 - aree caratterizzate da produzioni agricole tipiche vocazionali e specializzate
- E2 - aree di primaria importanza per la funzione agricola e produttiva in relazione all'estensione, composizione e localizzazione dei terreni
- E4 - aree boscate o da rimboschire
- E5 - aree acclivi o soggette a vincoli paesaggistici, ambientali, archeologici
- E6 - aree assoggettate ad usi civici o di proprietà collettiva

Ambiti periferici da riqualificare e/o valorizzare

- cr - centri di ricerca
- Edifici di valore architettonico, storico, culturale, testimoniale nel territorio rurale

Zone di interesse archeologico

- Complessi archeologici
- Area di accertata rilevanza archeologica
- Area di segnalazione di rinvenimenti
- Fascia costiera interna ai 300 m dalla linea di battigia
- Fiumi, torrenti e corsi d'acqua tutelati per legge (Rd. n. 1775/1933)
- Confine comunale

