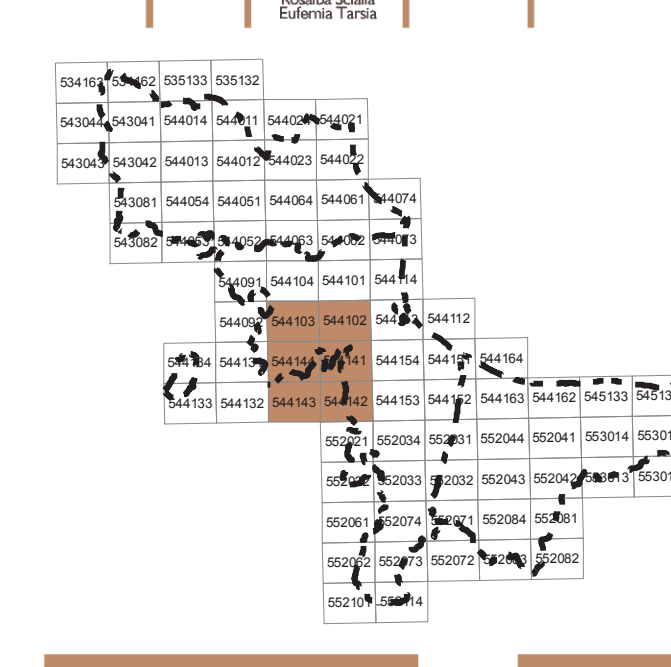




COMUNE DI GAIACCONI  
COMUNE DI CORIGLIANO ALTONO  
COMUNE DI CORIGLIANO CORSANO  
COMUNE DI CORIGLIANO ROSARNO  
COMUNE DI CORIGLIANO SIBARI



UFFICIO UNICO DEL PIANO IL RESPONSABILE DEL PROCEDIMENTO ING. FRANCO VECILIO  
UNICAL DISTRITTO PROF. FRANCESCO ROSSI

**COMUNE DI CORIGLIANO CALABRO**  
Carta della trasformabilità

QUADRI 544143, 544142, 544144, 544145, 544146, 544147, 544148, 544149  
SCALA 1:10.000

**PROGETTISTI:**  
Prof. Arch. Stefano Stanghellini (Capogruppo)  
Arch. Sandra Vaccari  
Dott. Sergio Capella  
Sintagma Srl

**P.P.V. GRUPPO GEO:**  
Dott. Gen. Beniamino Tenuta (Capogruppo)  
**GRUPPO AGRO:**  
Agricoltura s.r.l. (Capogruppo)  
**SIT:**  
Arch. Emilia Olivieri  
**ICT:**  
Ing. Giulia Tanare  
**LaCosa**

TAVOLA ADOTTATO APPROVATO  
DAT\_1.8

**Legenda:**

**AMBITI TERRITORIALI UNITARI (ATU)**

- TERRITORIO URBANIZZATO**
- Centri storici
  - Edifici monumentali (D.lgs 42/2004 art. 10)
  - Edifici di valore architettonico, storico, culturale, testimoniale in ambito consolidato
  - Altri manufatti storici
  - Ambiti consolidati (soggetti alla disciplina del RELU)
  - Aree soggette a piani spiaggia vigenti
  - Aree ASI esistenti
  - Aree ASI da completare
  - Aree montane di riqualificazione paesaggistica
  - Aree di riqualificazione intensiva
  - Aree di riqualificazione diffusa
  - Perimetro dei centri abitati

**AREE INTERESSATE DA EDIFICAZIONE ABUSIVA**

- Insedimenti abusivi da sottoporre a piani di recupero ai sensi della Lr 19/2002 (art. 24) o a piani di rottamazione (art. 37 bis)
- Insedimenti abusivi in aree a rischio

**PREVISIONI DEI PRG CONFERMATE**

- A - residenziali
- B - turistico-residenziali
- C - turistico-ricettive
- D - produttivo-commerciali
- E - terziarie

**TERRITORIO URBANIZZABILE**

- Ambiti per nuovi insediamenti di ricicatura dei margini urbani a prevalente funzione:
- residenziale
  - turistico-residenziale
  - turistico-ricettiva
  - produttivo-commerciale
  - terziaria
  - Area portuale di Corigliano inclusa nel Piano Regolatore Portuale

**DOTAZIONI TERRITORIALI ESISTENTI**

- Infrastrutture per l'urbanizzazione degli insediamenti esistenti**
- a - prelievo, trattamento e distribuzione dell'acqua
  - b - rete fognante, impianti di depurazione, rete di canalizzazione acque meteoriche
  - c - spazi e impianti di raccolta e smaltimento rifiuti solidi
  - d - pubblico illuminazione, rete e impianti distribuzione energia elettrica, gas
  - e - impianti e reti sistema di comunicazioni e telecomunicazioni
  - f - strade, spazi, percorsi pedonali, piste ciclabili, fermate e stazioni sistema trasporti collettivi e parcheggi pubblici a diretto servizio dell'insediamento
- Attrezzature e spazi collettivi**
- a - istruzione
  - b - strutture sanitarie e socio assistenziali
  - c - attrezzature di interesse comune
  - d - strutture per le attività culturali
  - e - luoghi per il culto
  - f - spazi aperti attrezzati a verde per il gioco e le attività sportive
  - g - altri spazi aperti di libera fruizione
  - h - parcheggi pubblici (diversi da quelli a diretto servizio dell'insediamento)

**Dotazioni ecologiche e ambientali**

- Nodi ed aree nucleo (core areas e key areas)
- Aree tampone (buffer zones)
- Corridoi ecologici (green ways)
- Aree di integrazione paesaggistica
- Aree di ripristino ambientale (restoration areas)

**PROGETTO**

- Interporto
- Cimiteri
- Porti turistici (da connettere in rete)
- Impianto consortile

**Parchi proposti dal PSA**

- Parchi fluviali
- Parco archeologico di Sibari
- Bosco dell'Acqua

**INFRASTRUTTURE E MOBILITA'**

- Infrastrutture viarie extraurbane**
- di progetto
  - da potenziare
- Infrastrutture viarie da riqualificare**
- i - distributori di carburante
  - Infrastrutture ferroviarie da potenziare
  - Stazioni esistenti da potenziare
  - Nuove stazioni
  - Parcheggi scambiatori
  - Collegamenti con i centri collinari
  - Collegamenti con i centri balneari
  - Varchi di accesso alla fascia costiera
  - Porti regionali (da connettere alla rete dei porti del Mediterraneo)
  - Porti turistici (da connettere in rete)

**Sistemi di mobilità lenta**

- Corridoi di connessione con le aree interne
- Rete ciclabile costiera esistente
- Rete ciclabile costiera di progetto
- Tracciati storici da valorizzare

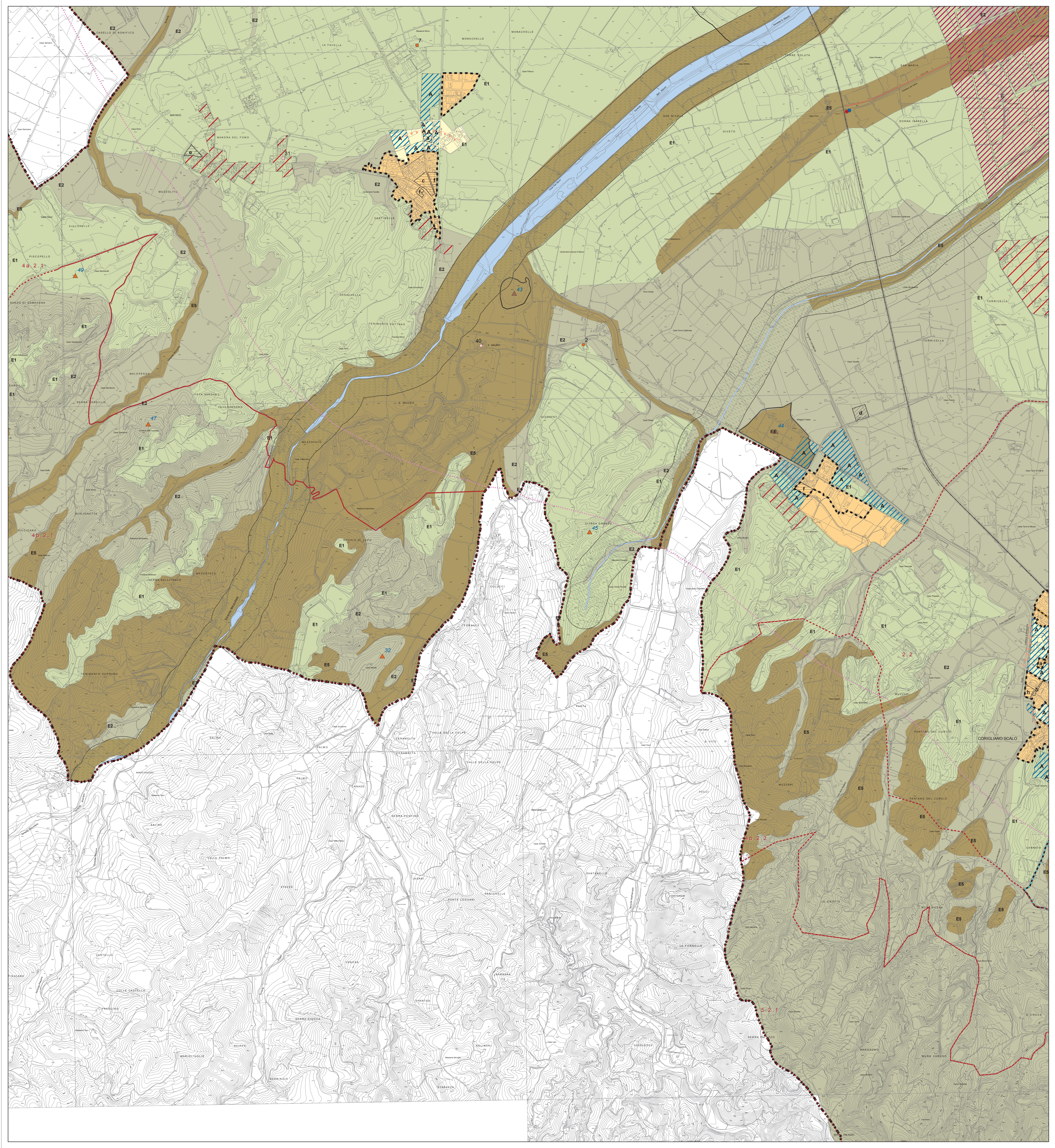
**TERRITORIO AGRICOLO E FORESTALE (TAF)**

- E1 - aree caratterizzate da produzioni agricole tipiche vocazionali e specializzate
- E2 - aree di primaria importanza per la funzione agricola e produttiva in relazione all'estensione, composizione e localizzazione dei terreni
- E4 - aree boscate o da rimboschire
- E5 - aree accivi o soggette a vincoli paesaggistici, ambientali, archeologici
- E6 - aree assoggettate ad usi civici o di proprietà collettiva
- Ambiti perurbani da riqualificare e/o valorizzare
- cr - centri di ricerca
- Edifici di valore architettonico, storico, culturale, testimoniale nel territorio rurale

**Zone di interesse archeologico**

- Complessi archeologici
- Aree di accertata rilevanza archeologica
- Aree di segnalazione di rinvenimenti

- Fascia costiera interna ai 300 m dalla linea di battigia
- Fiumi, torrenti e corsi d'acqua tutelati per legge (Rd. n. 1775/1933)
- Confine comunale



- Ospedale della Sibartide
- Aeroporto
- Grotte di S. Angelo
- Bosco dell'Acqua

- Infrastrutture viarie urbane
- di scorrimento
- di quartiere