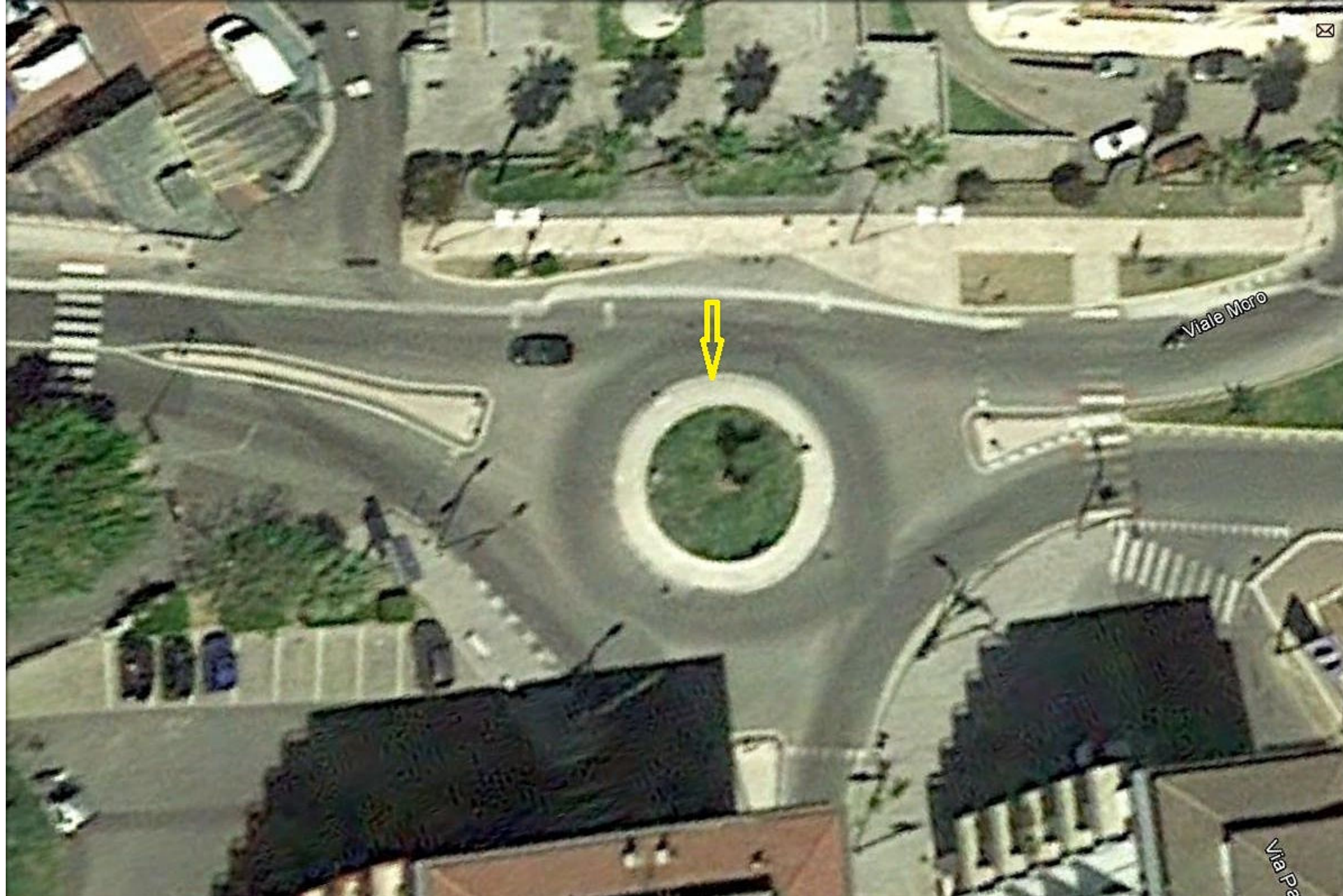




Spartitraffico Via Nazionale incrocio V.le De Rosis mq. 3,5 senza impianto di irrigazione



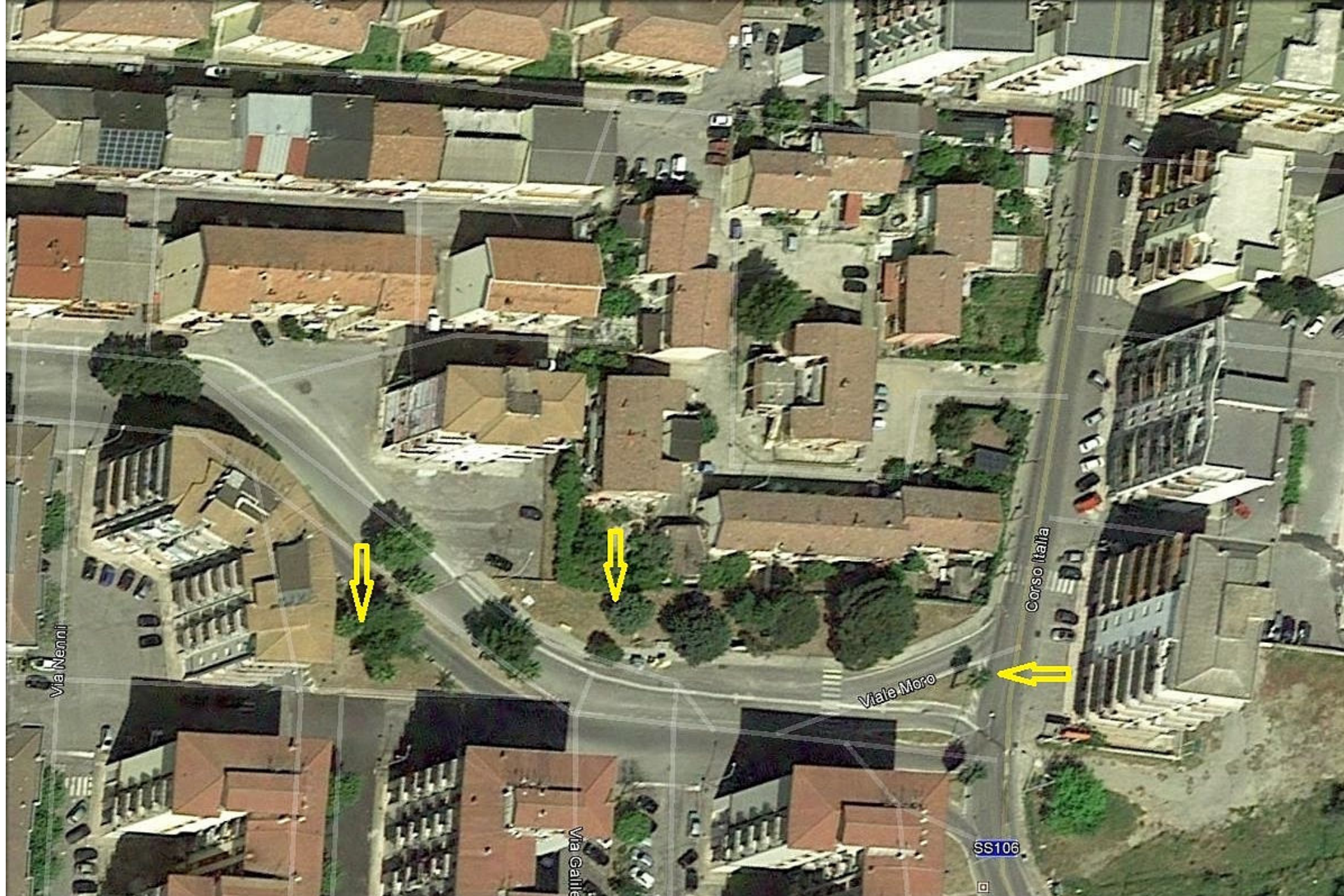
Rotonda di V.le A.Moro 115 mq. con impianto di irrigazione manuale



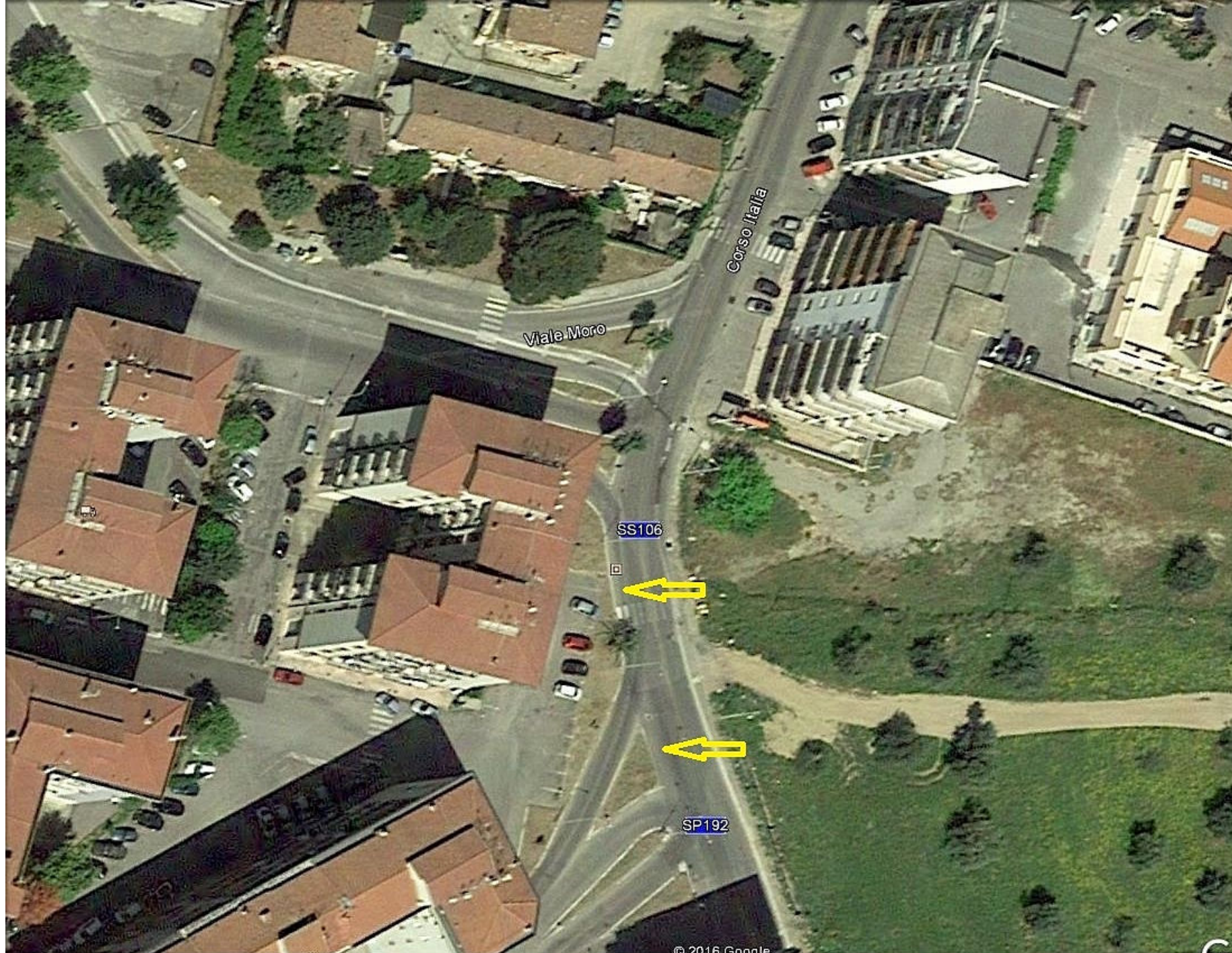
Spartitraffico V.le A. Moro incrocio Via Sibari mq.130 con impianto di irrigazione manuale



Spartitraffico ad aiuola V.le A. Moro mq. 600 senza impianto di irrigazione



Viale A.Moro incrocio C.so Italia Nr. 2 aree verdi 800 mq. e nr.3 spartitraffico 100 mq. senza sistema di irrigazione.



C.so Italia confluenza Via B. Buoizzi Nr.2 aree verdi 220 mq. e nr. 3 spartitraffico 115 mq. senza impianto di irrigazione.



V.le L. De Rosis Area verde 648 mq. con sistema di irrigazione manuale.



**Via Spallanzani fino incrocio con Via Buoizzi** Nr. 2 aree verdi 36 mq e spartitraffico pedonale 76 mq. con impianto di irrigazione manuale.





Rotonda V.le Michelangelo incrocio V.le Galeno 78 mq. con impianto di irrigazione.



Via Nestore Mazzei area verde 105 mq. con sistema di irrigazione



Piazza A. De Gasperi (Via Barba incrocio Via Galateo) Area verde 1143 mq. senza impianto di irrigazione.



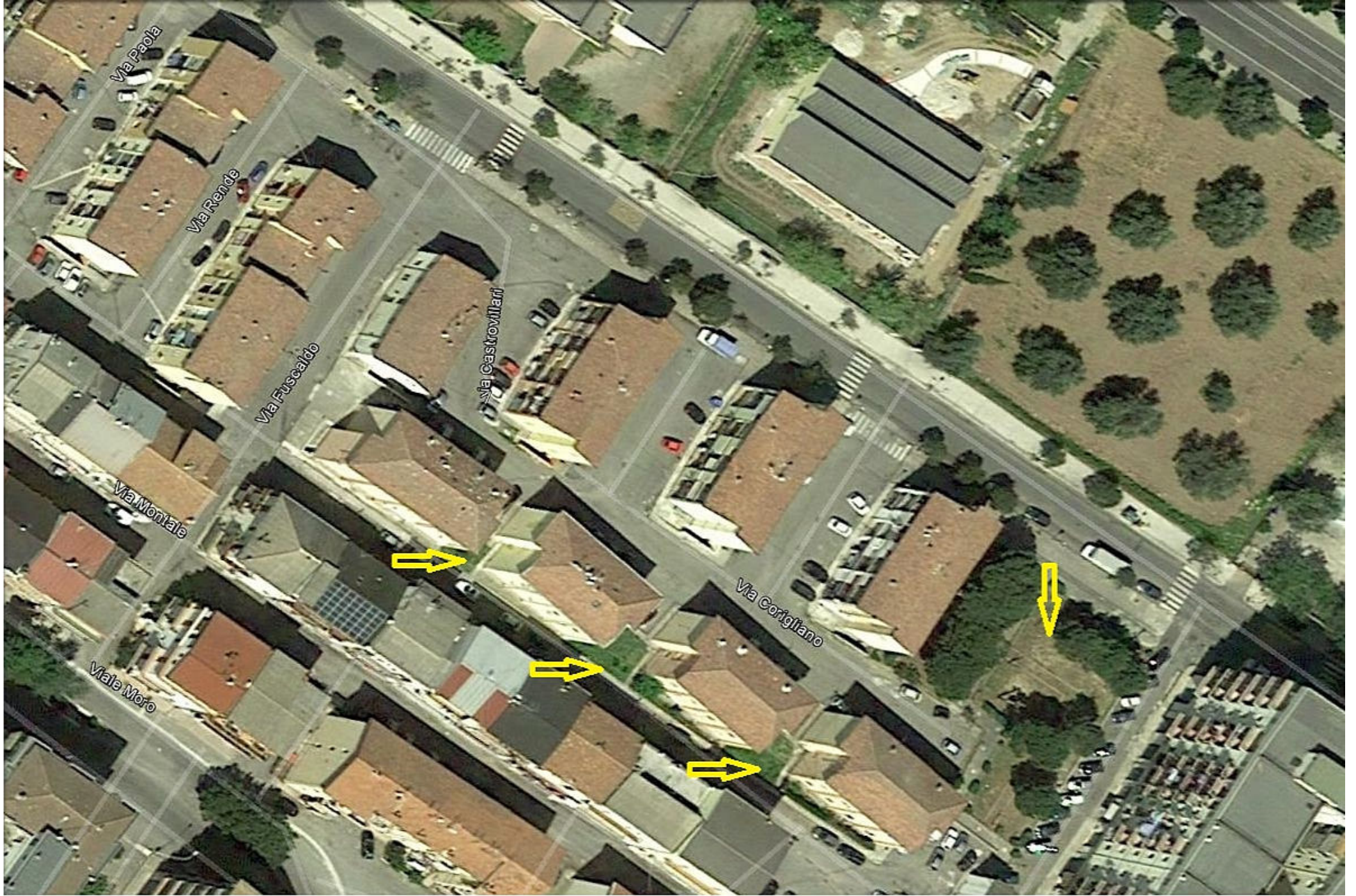
Via G. Gentile Area verde 3200 mq con sistema di irrigazione.



Via B. Telesio Aree verdi 71 mq. senza sistema di irrigazione



Rotonda di C.so Italia 78 mq. con sistema di irrigazione.



Via Nazionale, Via Crotone e Via Corigliano Aree Verdi 800 mq. senza sistema di irrigazione.



Via Leoncavallo Area verde 321 mq. senza sistema di irrigazione .





Via F. Joele incrocio Via G. Gentile Aree verdi 2057 mq. senza impianto di irrigazione



Rotonda in via F. Joele 78 mq. senza impianto di irrigazione



C.da S. Caterina Area verde 220 mq. senza impianto di irrigazione



Spartitraffico e Area Verde in Via G. Carducci incrocio Via G Colombo  
170 mq. senza impianto di irrigazione



P.zza G. Marconi Area verde 27 mq. con impianto di irrigazione manuale.



V.le L. De Rosis incrocio P.zza G. Marconi Area Verde 110 mq. senza impianto di irrigazione.



Via E. Fermi adiacenze stazione F.S. Area verde 405 mq. senza impianto di irrigazione.



Largo Firenze e Via Firenze incrocio Via Terni Nr. 5 Aree verdi 600 mq. senza sistema di irrigazione.





Spartitraffico V.le Margherita incrocio Via Nazionale 120mq. senza impianto di irrigazione.



P.zza Rinascimento 680 mq. senza impianto di irrigazione.



Rotonda Ponte Almirante 200 mq. senza impianto di irrigazione.



Via P. Malena Area verde 1980 mq. senza impianto di irrigazione.



Rotonda Via G. Di Vittorio 78 mq. con impianto di irrigazione manuale.



Via G. Di Vittorio Area verde 2400 mq. senza impianto di irrigazione.



Via P. Romano e Via G. Sorrentino Area verde 2400 mq. senza impianto di irrigazione.



Via T. Piatti Area verde 1200 mq. senza impianto di irrigazione.





Via Papa Giovanni XVI Area verde 410 mq. senza impianto di irrigazione.



P.zza A. Russo Aree verdi 625 mq. senza impianto di irrigazione.



Via Armenia Aree verdi 375 mq. senza impianto di irrigazione.



Via Armenia incrocio Via B. Teodora Area verde 510 mq. senza impianto di irrigazione.



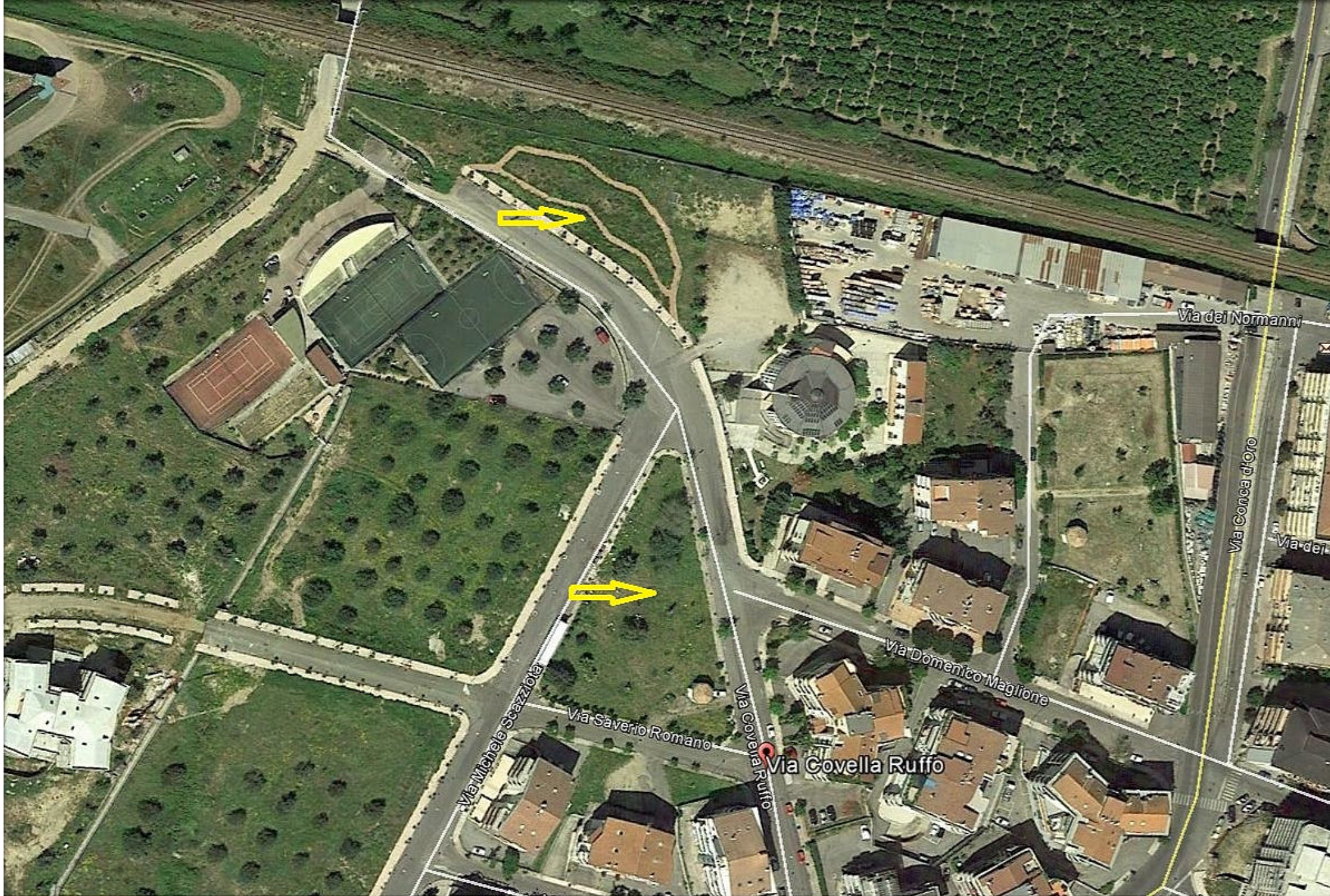
Via C. Blasco Aree verdi 500 mq. senza impianto di irrigazione.



Roronda V.le della Repubblica incrocio Via Conca d'oro 78 mq. con impianto di irrigazione manuale.



Via Conca d'oro Area verde 420 mq. senza impianto di irrigazione.



Via Covella Ruffo Aree verdi 5300 mq. senza impianto di irrigazione.





Via Liguria incrocio Via Lucania Area verde 310 mq. senza impianto di irrigazione.



V.le Virgilio incrocio Via Calabria Area verde 295 mq. senza impianto di irrigazione.



Rotonda di Via Sempione incrocio Via Brennero 15 mq. con impianto di irrigazione manuale.



Via Milei e V.le Euclide Villetta e area verde 5100 mq. con impianto di irrigazione manuale.



Via G. Candiano Area verde 400 mq. senza impianto di irrigazione.



Via Gran Sasso Villetta 520 mq. senza impianto di irrigazione.

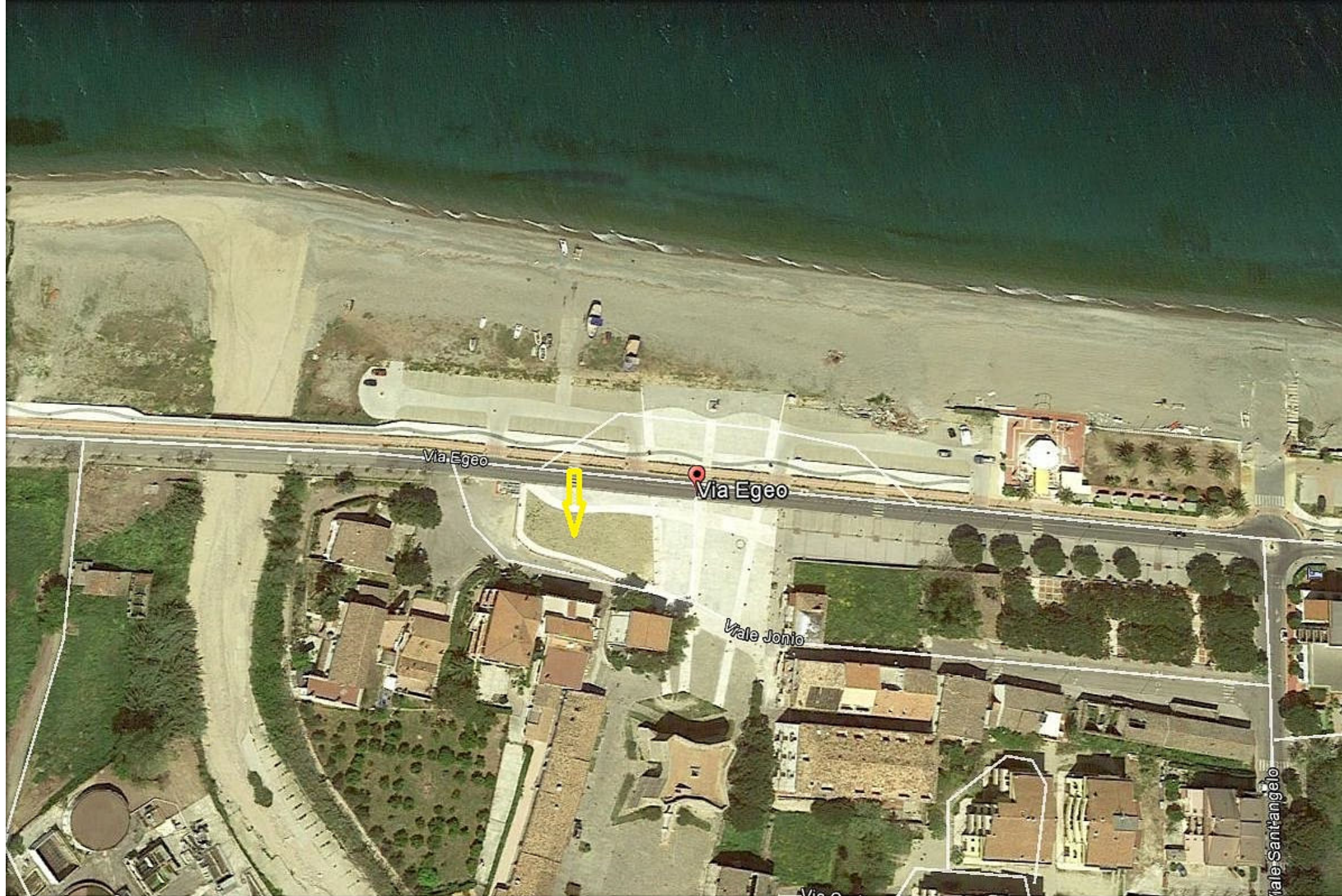


Via Gran Sasso Area verde 365 mq. senza impianto di irrigazione.



Rotonda C.da Frasso 78 mq. senza impianto di irrigazione.

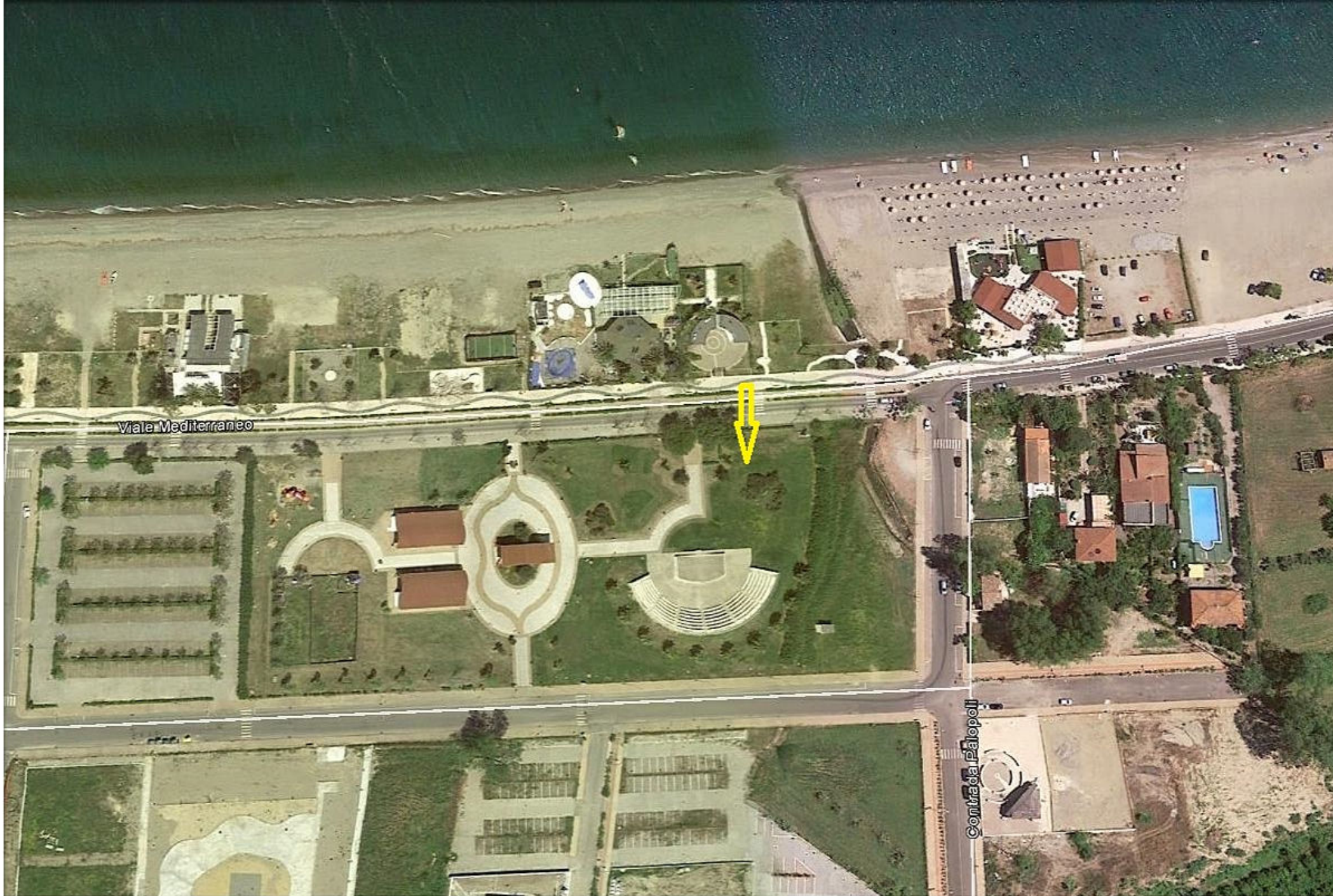




Via Egeo Villetta 1500 mq. senza impianto di irrigazione.



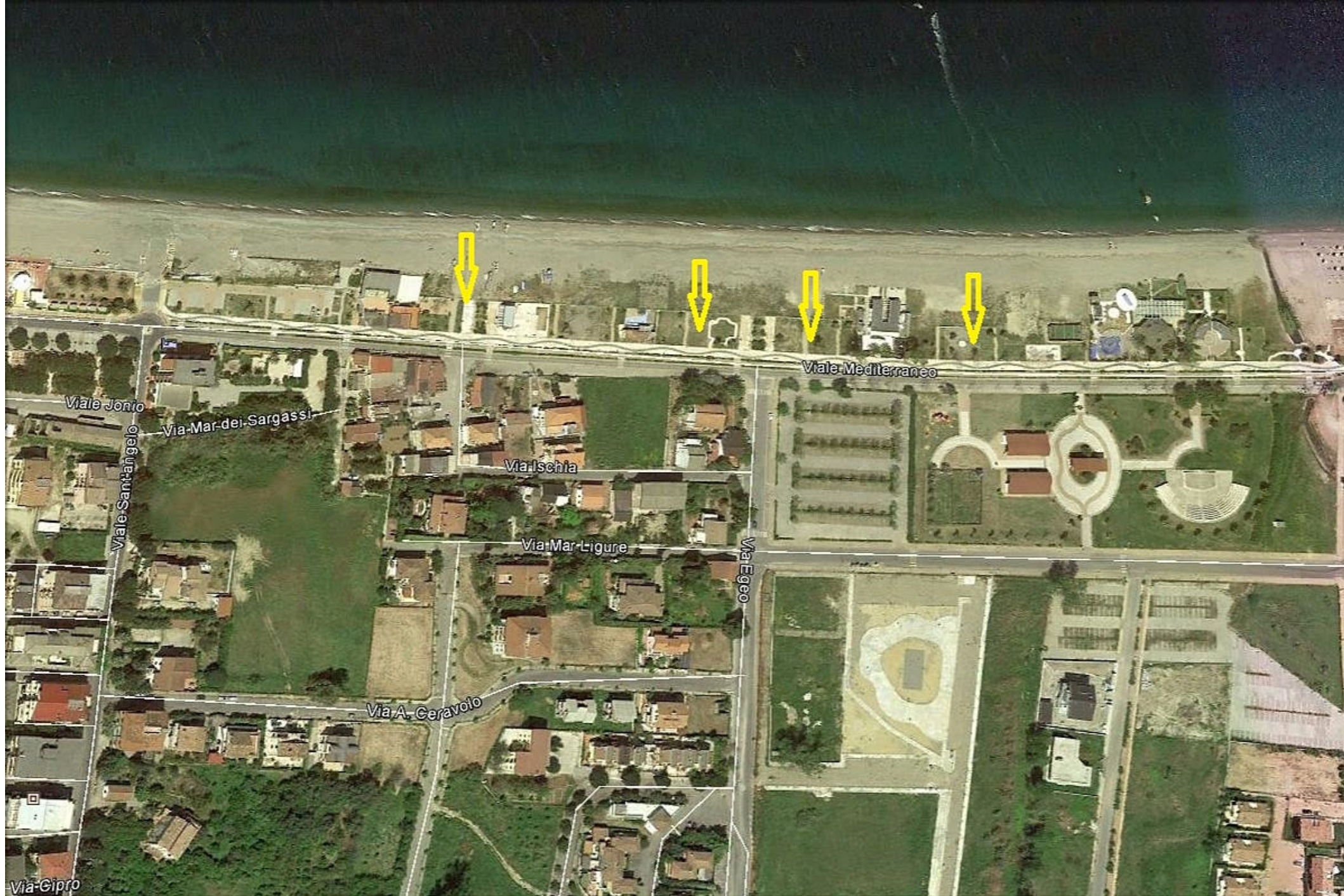
Rotonda V.le S. Angelo 78 mq. con impianto di irrigazione manuale.



Anfiteatro di V.le Mediterraneo Area verde 15.650 mq. con impianto di irrigazione temporizzato



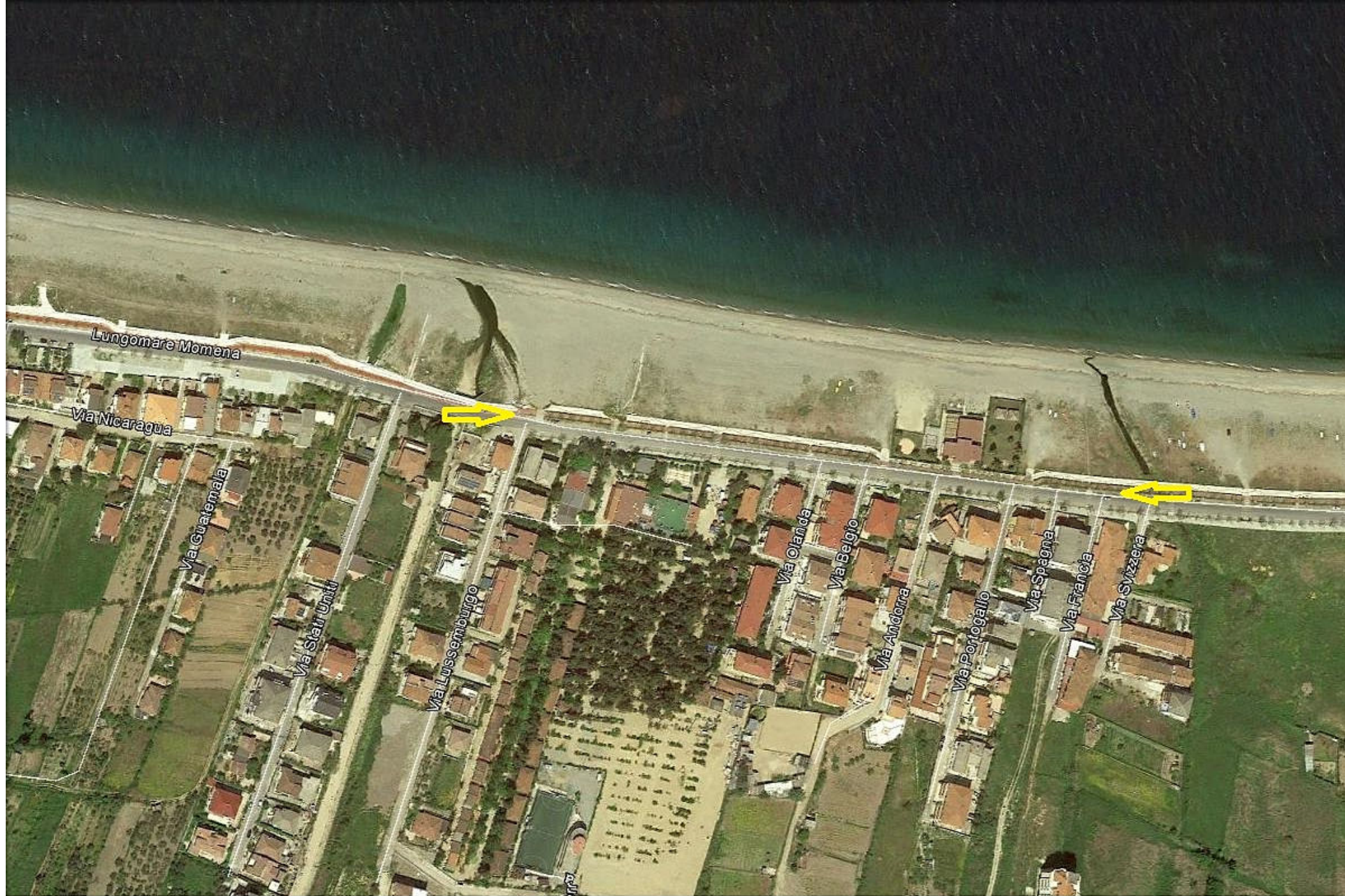
Anfiteatro di V.le Mediterraneo Area verde 1.650 mq. senza impianto di irrigazione.



V.le Mediterraneo Aree verdi 2650 mq. senza impianto di irrigazione.



Spartitraffico tra Via Nassiriya e Via Svizzera con impianto di irrigazione manuale



Spartitraffico tra Via Svizzera e Via Lussemburgo con impianto di irrigazione manuale.



Torre Stellata Aree verdi con impianto di irrigazione manuale.





Piana dei Venti villetta senza impianto di irrigazione.



Via Baltia -C.da Amarelli- Aiuola 25 mq. con impianto di irrigazione.



P.zza N. Chefalo incrocio Via Abenante -C.da Matassa- Area verde 25 mq.  
senza impianto di irrigazione.



Via Henry Dunant Villetta 3200 mq. senza impianto di irrigazione.



Via D. Maglione Area verde 2500 mq. senza impianto di irrigazione.



Villaggio Santa Chiara Area verde 600 mq.



V.le Santo Stefano Area verde 320 mq.



Via G. Rizzo Area verde 45 mq. senza impianto di irrigazione





Piazza B. Le Fosse Nr. 8 aree verdi piccole mq. 290 con sistema di irrigazione manuale. Nr. 10 aree verdi piccole mq.180 senza sistema di irrigazione