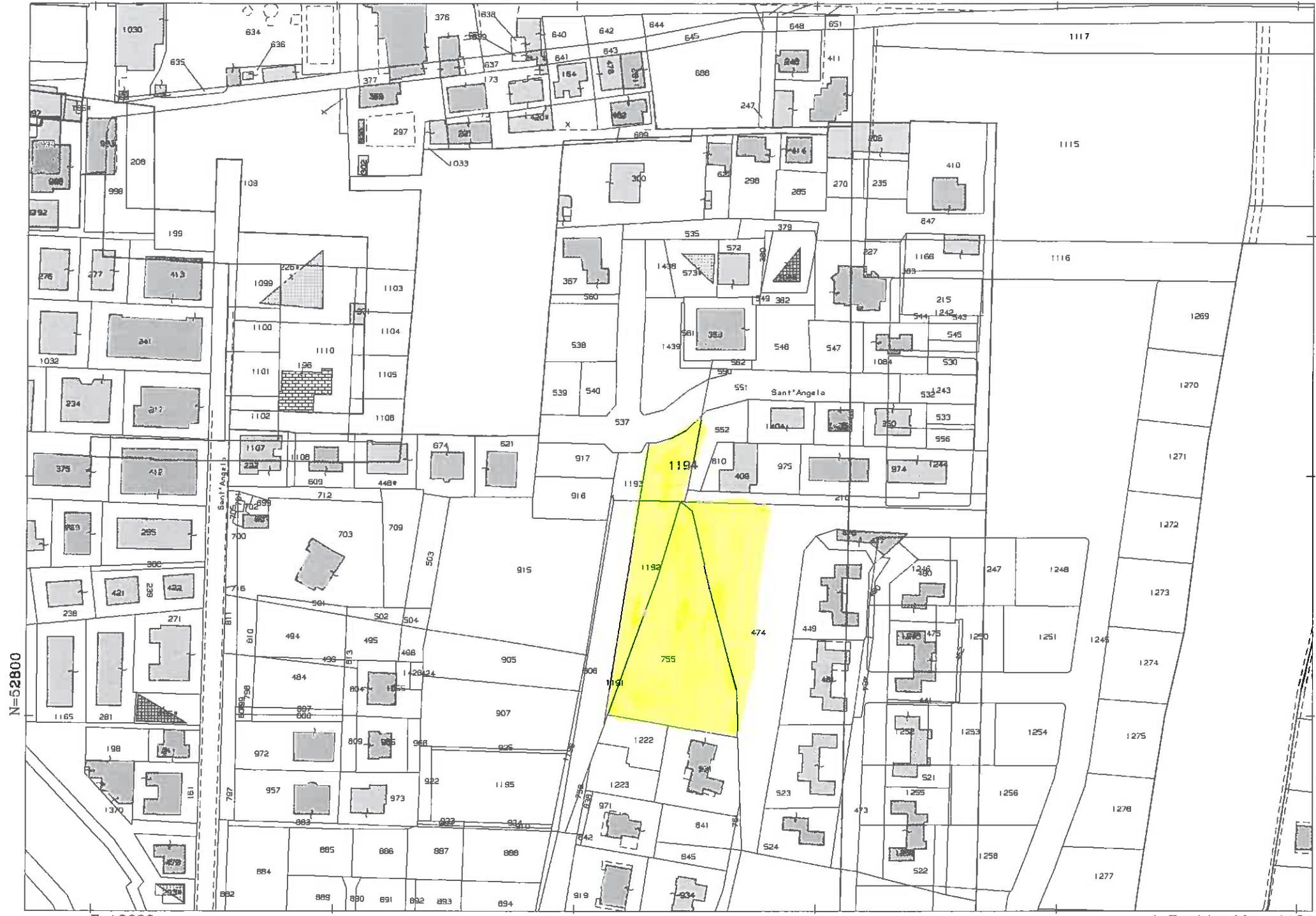


Direzione Provinciale di Cosenza Ufficio Provinciale - Territorio - Direttore DE FRANCO FILOMENA Vis. tel. esente per fini istituzionali



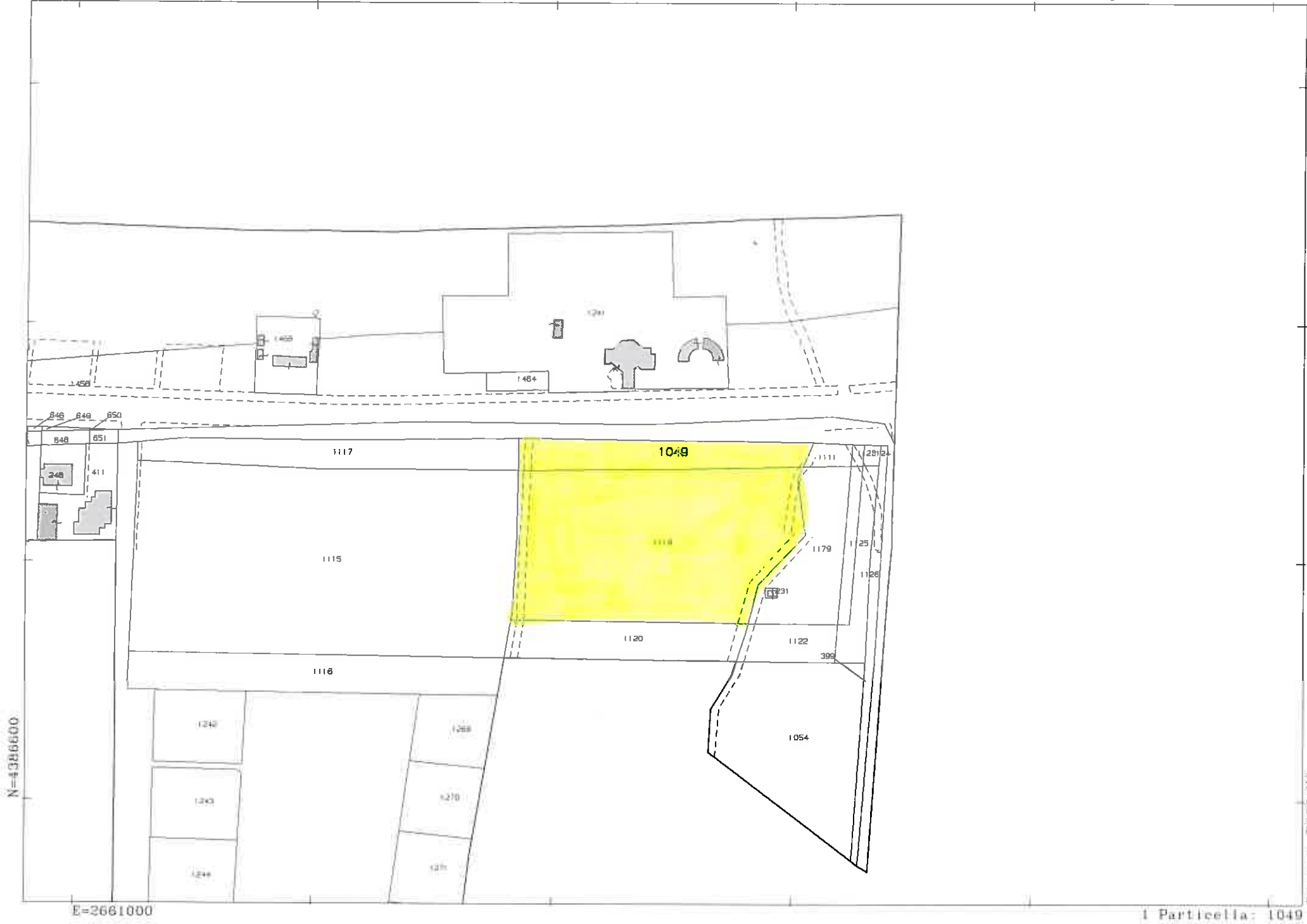
N=52800

E=18600

1 Particella: 1194

30-Ago-2017 11:46:46  
Prot. n. T102458/2017  
Scala originale: 1:2000  
Dimensione cornice: 534.000 x 378.000 metri  
Comune: ROSSANO  
Foglio: 7

Direzione Provinciale di Cosenza Ufficio Provinciale - Territorio - Direttore DE FRANCO FILOMENA Vis. tel. esente per fini istituzionali



30-Ago-2017 11:35:3  
Prot. n. T95615/2017

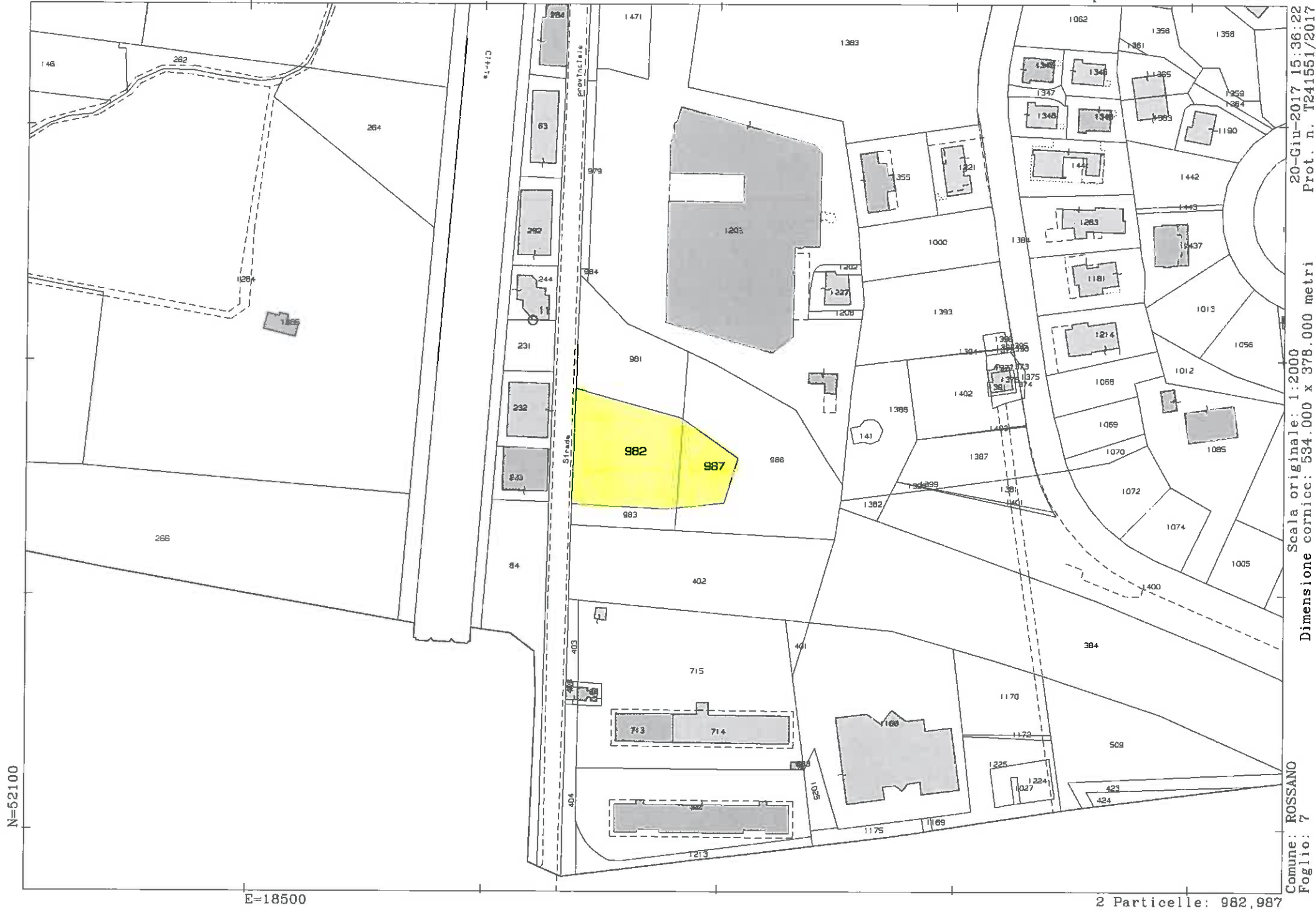
Scala originale: 1:2000  
Dimensione cornice: 534.000 x 378.000 metri

Comune: ROSSANO  
Foglio: 7 S.v. Z

E=2661000

1 Particella: 1049

Direzione Provinciale di Cosenza Ufficio Provinciale - Territorio - Direttore DE FRANCO FILOMENA Vis. tel. esente per fini istituzionali



N=52100

E=18500

2 Particelle: 982, 987

Comune: ROSSANO  
Foglio: 7  
Scala originale: 1:2000  
Dimensione cornice: 594.000 x 378.000 metri  
20-Giu-2017 15:36:22  
Prot. n. T241551/2017